

Nutrison Multi Fibre

Fullverdig sondeernæring tilsatt kostfiber (Multi Fibre-blanding) til pasienter med et normalt energibehov. Myse-dominant proteinblanding av animalske og vegetabiliske proteinkilder. Beriket med fiskeolje. Glutenfri. Klinisk laktosefri.

Nutrison Multi Fibre har en energitetthet på 1,0 kcal/ml. Fullverdig i 1500 ml (1500 kcal).

Proteinkilder i **Nutrison Multi Fibre** er fra myse, kasein (begge melkeproteiner), erter og soya. Denne blandingen av animalske og vegetabiliske proteiner gir en aminosyresammensetning som følger de nyeste anbefalinger fra WHO 2007. Et høyt innhold av myseprotein gir raskere ventrikkeltømming, som kan forbedre toleranse.

Nutrison Multi Fibre er en standard sondeløsning tilsatt en blanding av 6 forskjellige kostfibrer (Multi Fibre-blanding). Multi Fibre-blanding reflekterer den fibersammensetning man får fra et sunt kosthold.

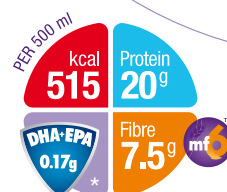
Fiber er gunstig for tarmfunksjonen og *Nordisk næringsstoffanbefalinger (2004)* angir at *inntaket av kostfiber bør for voksne være 25-35 gram/dag, som tilsvarer 3 gram/MJ (13 gram/1000 kcal)*. Multi Fibre-blanding har dokumentert prebiotisk effekt.¹

Nutrison Multi Fibre inneholder også en blanding av naturlige karotenoider som er viktige bestanddeler i frukt og grønnsaker. De positive effekter av karotenoider er mye av bakgrunnen for rådet om å spise 5 frukt og grønt om dagen.

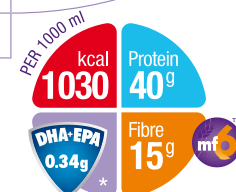
1. Guimber D et al. A specific Multi-Fibre mixture in paediatric enteral nutrition is well tolerated and increases bifidobacteria. Presented at ESPGHAN 2007.

Bestillingsinformasjon

	Apotekbransjens varenr.	Salgsenhet til apotek/sykehus
Nutrison Multi Fibre	817083	8 x 500 ml pack
Nutrison Multi Fibre	899345	8 x 1000 ml pack



*Docosahexaenoic acid / Eicosapentaenoic acid



*Docosahexaenoic acid / Eicosapentaenoic acid

Næringsinnhold pr. 100 ml Nutrison Multi Fibre:

ENERGI	kcal	103	VITAMINER		
	kJ	430	A	µg RE	82
PROTEIN	g	4,0	Karotenoider	mg	0,20
nitrogen	g	0,6	D	µg	1,0
kasein	g	1,0	E	mg α-TE	1,3
myse	g	1,4	K	µg	5,3
soya	g	0,8	B ₁	mg	0,15
erter	g	0,8	B ₂	mg	0,16
FETT	g	3,9	Niacin	mg-NE	1,8
mettet	g	1,0	Pantotensyre	mg	0,53
MCT	g	0,6	B ₆	mg	0,17
enumettet	g	2,2	Folsyre	µg	27
flerumettet	g	0,7	B ₁₂	µg	0,21
linolsyre	mg	499	Biotin	µg	4,0
α-linolensyre	mg	134	C	mg	10
C 20:4, n-6 (AA)	mg	1,29	Kolin	mg	37
C 20:5, n-3 (EPA)	mg	19,5	ENERGIFORDELING		
C 22:6, n-3 (DHA)	mg	14,0	Protein	E%	15,6
omega-6/omega-3		2,87	Fett	E%	34,0
KARBOHYDRAT	g	12,3	Karbohydrat	E%	47,5
sukkerarter	g	0,8	Fiber	E%	2,9
laktose	g	<0,025	VANN	ml	83
fruktose	g	0,0	Osmolaritet	mOsmol/l	250
polysakkarider	g	11,3	Osmolalitet	mOsmol/kg H ₂ O	300
stivelse	g	0,2	Potential Renal		
andre	g	0,2	Solute Load	mOsmol/l	369
KOSTFIBER	g	1,5	Viskositet	mPa.s	18
Løselige	g	0,7	Surhetsgrad	pH	6,8
Uløselige	g	0,8			
MINERALER					
Natrium	mg (mmol)	100 (4,3)			
Kalium	mg (mmol)	150 (3,8)			
Klor	mg (mmol)	125 (3,5)			
Kalsium	mg (mmol)	80 (2,0)			
Fosfor	mg (mmol)	72 (2,3)			
Magnesium	mg (mmol)	23 (0,9)			
Jern	mg	1,6			
Sink	mg	1,2			
Kopper	µg	180			
Mangan	mg	0,33			
Fluor	mg	0,10			
Molybden	µg	10			
Selen	µg	5,7			
Krom	µg	6,7			
Jod	µg	13			

Indikasjon: Sondeernæring til pasienter med normalt energibehov.
Multi Fibre-blandingen hjelper til med å normalisere tarmfunksjonen.

Dosering: Fullverdig i 1500 ml (1500 kcal).

Kontraindikasjoner: Pasienter som trenger en fiberfri diett. Spedbarn. Pasienter med galaktosemi.
Intoleranse mot et eller flere av produktets ingredienser.

Forsiktighetsregler: Anvendes med forsiktighet til barn fra 1-6 år.
Vis forsiktighet ved tilstander eller bruk av medikamenter som sterkt nedsetter tarmmotilitet.

Administrasjon: Enteral ernæringspumpe gir tryggest administrasjon.
Ved bruk av gravitasjonssett bør Ch ≥8.

Holdbarhet: 12 måneder fra produksjonsdato. Etter åpning – 24 timer. Holdbarhetsdato på pakningen.

Oppbevaring: Lagres tørt og mellom 5–25° C.