

Nutrison Energy Multi Fibre

Energitett, fullverdig sondeernæring tilsatt kostfiber (Multi Fibre-blanding) til pasienter med høyt energibehov. Myse-dominant proteinblanding av animalske og vegetabiliske proteinkilder. Beriket med fiskeolje. Glutenfri. Klinisk laktosefri.

Nutrison Energy Multi Fibre har en energitetthet på 1,5 kcal/ml. Fullverdig i 1000 ml (1500 kcal).

Proteinkilder i **Nutrison Energy Multi Fibre** er fra myse, kasein (begge melkeproteiner), erter og soya. Denne blandingen av animalske og vegetabiliske proteiner gir en aminosyresammensetning som følger de nyeste anbefalinger fra WHO 2007. Et høyt innhold av myseprotein gir raskere ventrikkeltømming, som kan forbedre toleranse.

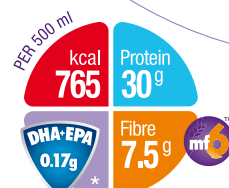
Nutrison Energy Multi Fibre er tilsatt en blanding av 6 forskjellige kostfibrer (Multi Fibre-blanding). Multi Fibre-blanding reflekterer den fibersammensetning man får fra et sunt kosthold. Fiber er gunstig for tarmfunksjonen og *Nordisk næringsstoffanbefalinger* (2004) angir at *inntaket av kostfiber bør for voksne være 25-35 gram/dag, som tilsvarer 3 gram/MJ* (13 gram/1000 kcal). Multi Fibre-blanding har dokumentert prebiotisk effekt.¹

Nutrison Energy Multi Fibre inneholder også en blanding av naturlige karotenoider som er viktige bestanddeler i frukt og grønnsaker. De positive effekter av karotenoider er mye av bakgrunnen for rådet om å spise 5 frukt og grønt om dagen.

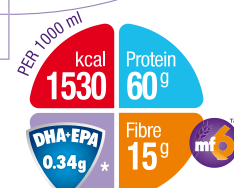
1. Guimber D et al. A specific Multi-Fibre mixture in paediatric enteral nutrition is well tolerated and increases bifidobacteria. Presented at ESPGHAN 2007.

Bestillingsinformasjon

	Apotekbransjens varenr.	Salgsenhet til apotek/sykehus
Nutrison Energy Multi Fibre	868360	8 x 500 ml pack
Nutrison Energy Multi Fibre	839746	8 x 1000 ml pack



*Docosahexaenoic acid / Eicosapentaenoic acid



*Docosahexaenoic acid / Eicosapentaenoic acid

Næringsinnhold pr. 100 ml Nutrison Energy Multi Fibre:

ENERGI	kcal	153	VITAMINER		
	kJ	640	A	µg RE	123
PROTEIN	g	6,0	Karotenoider	mg	0,30
nitrogen	g	1,0	D	µg	1,5
kasein	g	1,5	E	mg α-TE	1,9
myse	g	2,1	K	µg	8,0
soya	g	1,2	B ₁	mg	0,23
erter	g	1,2	B ₂	mg	0,24
FETT	g	5,8	Niacin	mg-NE	2,7
mettet	g	1,5	Pantotensyre	mg	0,80
MCT	g	0,9	B ₆	mg	0,26
enumettet	g	3,3	Folsyre	µg	40
flerumettet	g	1,0	B ₁₂	µg	0,32
linolsyre	mg	752	Biotin	µg	6,0
α-linolensyre	mg	202	C	mg	15
C 20:4, n-6 (AA)	mg	1,31	Kolin	mg	55
C 20:5, n-3 (EPA)	mg	19,7	ENERGIFORDELING		
C 22:6, n-3 (DHA)	mg	14,3	Protein	E%	15,7
omega-6/omega-3		3,09	Fett	E%	34,4
KARBOHYDRAT	g	18,4	Karbohydrat	E%	47,9
sukkerarter	g	2,4	Fiber	E%	2,0
laktose	g	<0,025	VANN	ml	76
fruktose	g	0,0	Osmolaritet	mOsmol/l	390
polysakkarider	g	15,7	Osmolalitet	mOsmol/kg H ₂ O	500
stivelse	g	0,0	Potential Renal		
andre	g	0,3	Solute Load	mOsmol/l	504
KOSTFIBER	g	1,5	Viskositet	mPa.s	40
Løselige	g	1,2	Surhetsgrad	pH	6,9
Uløselige	g	0,3			
MINERALER					
Natrium	mg (mmol)	134 (5,8)			
Kalium	mg (mmol)	201 (5,1)			
Klor	mg (mmol)	100 (2,8)			
Kalsium	mg (mmol)	84 (2,1)			
Fosfor	mg (mmol)	84 (2,7)			
Magnesium	mg (mmol)	30 (1,2)			
Jern	mg	2,4			
Sink	mg	1,8			
Kopper	µg	270			
Mangan	mg	0,50			
Fluor	mg	0,15			
Molybden	µg	15			
Selen	µg	8,6			
Krom	µg	10			
Jod	µg	20			

- Indikasjon:** Sondeernæring til pasienter med høyt energibehov og/eller væskerestriksjoner. Multi Fibre-blandingen hjelper til med å normalisere tarmfunksjonen. Egnet til bruk ved sondemating om natten.
- Dosering:** Fullverdig i 1000 ml (1500 kcal).
- Kontraindikasjoner:** Spedbarn. Pasienter med galaktosemi. Pasienter som trenger en fiberfri diett. Intoleranse mot et eller flere av produktets ingredienser.
- Forsiktighetsregler:** Anvendes med forsiktighet til barn fra 1-6 år. Vis forsiktighet ved tilstander eller bruk av medikamenter som sterkt nedsetter tarmmotilitet.
- Administrasjon:** Enteral ernæringspumpe gir tryggest administrasjon. Ved bruk av gravitasjonssett bør Ch ≥10.
- Holdbarhet:** 12 måneder fra produksjonsdato. Etter åpning – 24 timer. Holdbarhetsdato på pakningen.
- Oppbevaring:** Lagres tørt og mellom 5–25° C.