

Nutrison

Fullverdig sondeernæring til pasienter med et normalt energibehov.

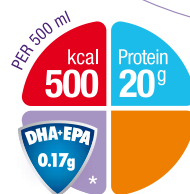
Myse-dominant proteinblanding av animalske og vegetabiliske proteinkilder. Beriket med fiskeolje.

Fiberfri. Glutenfri. Klinisk laktosefri.

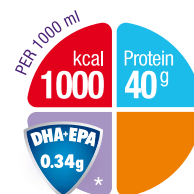
Nutrison har en energitetthet på 1,0 kcal/ml. Fullverdig i 1500 ml (1500 kcal).

Proteinkilder i **Nutrison** er fra myse, kasein (begge melkeproteiner), erter og soya. Denne blandingen av animalske og vegetabiliske proteiner gir en aminosyresammensetning som følger de nyeste anbefalinger fra WHO 2007. Et høyt innhold av myseprotein gir raskere ventrikkeltømming, som kan forbedre toleranse.

Nutrison inneholder også en blanding av naturlige karotenoider som er viktige bestanddeler i frukt og grønnsaker. De positive effekter av karotenoider er mye av bakgrunnen for rådet om å spise 5 frukt og grønt om dagen.



*Docosahexaenoic acid / Eicosapentaenoic acid



*Docosahexaenoic acid / Eicosapentaenoic acid

Bestillingsinformasjon

	Apotekbransjens varenr.	Salgsenhet til apotek/sykehus
Nutrison	903524	8 x 500 ml pack
Nutrison	922650	8 x 1000 ml pack

Næringsinnhold pr. 100 ml Nutrison:

ENERGI	kcal	100	VITAMINER		
	kJ	420	A	µg RE	82
PROTEIN	g	4,0	Karotenoider	mg	0,20
nitrogen	g	0,6	D	µg	1,0
kasein	g	1,0	E	mg α-TE	1,3
myse	g	1,4	K	µg	5,3
soya	g	0,8	B ₁	mg	0,15
erter	g	0,8	B ₂	mg	0,16
FETT	g	3,9	Niacin	mg-NE	1,8
mettet	g	1,0	Pantotensyre	mg	0,53
MCT	g	0,6	B ₆	mg	0,17
enumettet	g	2,2	Folsyre	µg	27
flerumettet	g	0,7	B ₁₂	µg	0,21
linolsyre	mg	497	Biotin	µg	4,0
α-linolensyre	mg	133	C	mg	10
C 20:4, n-6 (AA)	mg	1,29	Kolin	mg	37
C 20:5, n-3 (EPA)	mg	19,5	ENERGIFORDELING		
C 22:6, n-3 (DHA)	mg	14,0	Protein	E%	16,0
omega 6/omega 3		2,87	Fett	E%	35,1
KARBOHYDRAT	g	12,3	Karbohydrat	E%	48,9
sukkerarter	g	0,7	VANN	ml	85
laktose	g	<0,025	Osmolaritet	mOsmol/l	255
polysakkarider	g	11,4	Osmolalitet	mOsmol/kg H ₂ O	305
stivelse	g	1,2	Potential Renal		
andre	g	0,2	Solute Load	mOsmol/l	369
KOSTFIBER	g	<0,1	Viskositet	mPa.s	15
MINERALER			Surhetsgrad	pH	7,0
Natrium	mg (mmol)	100 (4,3)			
Kalium	mg (mmol)	150 (3,8)			
Klor	mg (mmol)	125 (3,5)			
Kalsium	mg (mmol)	80 (2,0)			
Fosfor	mg (mmol)	72 (2,3)			
Magnesium	mg (mmol)	23 (0,9)			
Jern	mg	1,6			
Sink	mg	1,2			
Kopper	µg	180			
Mangan	mg	0,33			
Fluor	mg	0,10			
Molybden	µg	10			
Selen	µg	5,7			
Krom	µg	6,7			
Jod	µg	13			

- Indikasjon:** Sondeernæring til pasienter med normalt energibehov og hvor en fiberfri diett er indisert.
- Dosering:** Fullverdig i 1500 ml (1500 kcal).
- Kontraindikasjoner:** Spedbarn. Pasienter med galaktosemi.
Intoleranse mot et eller flere av produktets ingredienser.
- Forsiktighetsregler:** Anvendes med forsiktighet til barn fra 1-6 år.
- Administrasjon:** Enteral ernæringspumpe gir tryggest administrasjon.
Ved bruk av gravitasjonssett bør Ch ≥8.
- Holdbarhet:** 12 måneder fra produksjonsdato. Etter åpning – 24 timer. Holdbarhetsdato på pakningen.
- Oppbevaring:** Lagres tørt og mellom 5–25° C.