

Produktoversikt

Januar 2010

Næringsdrikker

Sondeløsninger

Pulver og berikningsprodukter

Flocare®-utstyr og tilbehør



 **NUTRICIA**
Advanced Medical Nutrition

Nutricias unike produkttegenskaper	3–4
Næringsdrikker	
Fullverdige	5–6
Tilskudd	7
Sykdomsspesifikke	8–9
Næringsinnhold næringsdrikker	10–11
Sondeløsninger	
Oversikt over sondeløsninger	12–13
Næringsinnhold sondeløsninger	14–15
Barneprodukter	
Oversikt over barneprodukter	16–17
Næringsinnhold barneprodukter	18–19
Pulver og berikningsprodukter	
Nutrison Powder	20
Renilon Powder	20
Protifar	20
Calogen	21
Fantomalt	21
Nutilis	22
Scandishake	22
Næringsinnhold pulver og berikningsprodukter	23
Flocare® produkter	
Flocare® Infinity™ pumpe	24
Utstyr til Flocare® Infinity™ pumpe	25
Flocare® Infinity™ sett	26–27
Flocare® 800 sett	28–29
Flocare® Gravity sett	30
Flocare® PUR sonde MP	31
Flocare® PUR sonde Luer Lock	32
Flocare® Bengmark® PUR sonde	33
Flocare® PEG	34
Flocare® Bengmark® PEJ	35
Flocare® G-tube	36
Flocare® Jejunoskath	37
Flocare® cuBBY™	38–39
Tilbehør og løsdeler	40–41
Oppstart av sondeernæring	42
MUST screeningverktøy	43
BMI tabell	44
Vekttap tabell	45

Varenummer til alle næringsdrikker, sondeløsninger og pulverprodukter er Apotekbransjens varenummer.

Multi Fibre-blandingen

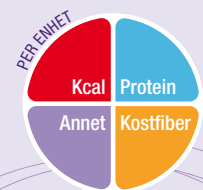
Nutricia bruker en blanding av 6 forskjellige fibersorter i Multi Fibre-blandingen. Blandingen består av både løselige og uløselige fibre og reflekterer den blandingen man får i et sunt kosthold. Et bredt spekter av både løselige og uløselige fibre gir best effekt på tarmhelsen. Nutricia har god dokumentasjon på at Multi Fibre-blandingen er gunstig for tarmfunksjonen (Ref.: Silk 2001, Guimber 2007, Schneider 2006, Green 2001, Wierdsma 2001, Trier 1999, Daly 2004, Hofman 2001, Ren 1999).



- Normaliserer transittid
- Øker bifidobakterier
- Øker SCFA produksjon
- Reduserer diaré
- Reduserer forstoppelse
- Reduserer oppblåshet
- Fremmer fornyelsen av tarmmukosa

NutriTarget

Nutricias produkter er merket med NutriTarget-symbolet. Dette symbolet gjør det enkelt og raskt å se hva produktet inneholder i nøkkeltall. Man ser lett hvor mange kalorier, hvor mye protein og fiber enheten inneholder. I tillegg vil spesielle egenskaper vises i det lille feltet.



Karotenoidblanding

Nutricia bruker en blanding av 6 naturlige karotenoider i alle sine sondeløsninger og de fleste næringsdrikker. Det er dokumentert at karotenoidblandingen har antioksidativ effekt (Ref.: Vaisman 2006). De positive effektene av karotenoider er bakgrunnen for rådet om å spise 5 frukt og grønt om dagen.



Flocare[®] Infinity[™] pumpe

Flocare[®] Infinity[™] pumpen er i en særklasse. Markedets tryggeste, mest nøyaktige, letteste i vekt og enkelt renhold, er egenskaper som gjør det trygt og enkelt å bruke Flocare[®] Infinity[™] pumpen.

Trygghet og hygiene

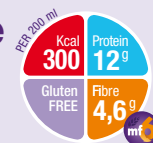
Nutricia fokuserer på trygghet ved bruk av våre produkter. Lilla farge går igjen på korken av sondeløsninger, Flocare[®] Infinity[™] pumpen og settene, for å skille mellom enteral og parenteral ernæring. Nutricia var det første firma innen klinisk ernæring som fjernet ftalater (DEHP) fra sett og andre plastmaterialer.



Hygiene er viktig, særlig ved sondeernæring som administreres i romtemperatur og ofte langsomt. Den nedfelte punkteringsnålen på våre ernæringssett hindrer bakteriell kontaminasjon fra berøring ved tilkobling. Det er dokumentert at Pack emballasjen til våre sondeløsninger har svært lav risiko for bakterieoppvekst (Ref.: Krüpe og Radziwill 2003).

Nutridrink Multi Fibre

Energirik næringsdrikk med protein.
Inneholder kostfiber.
Melkebasert.
Klinisk laktosefri.
Glutenfri.

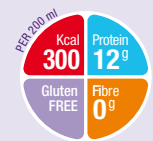


Appelsin	937034
Jordbær	914228
Sjokolade	816849
Vanilje	922280



Nutridrink

Energirik næringsdrikk med protein.
Melkebasert.
Klinisk laktosefri.
Glutenfri.

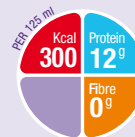


Appelsin	902867
Banan	922239
Jordbær	914190
Kakao	937005
Tropisk frukt	816807
Vanilje	899133



Nutridrink Compact

Energirik næringsdrikk med protein.
Lite volum.
Melkebasert.
Laktosefattig.
Glutenfri.



Banan	903329
Jordbær	922536
Kaffe	914434
Vanilje	937226



Nutridrink Yoghurt style

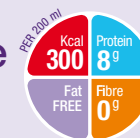
Energirik næringsdrikk med protein.
Yoghurtbasert.
Inneholder laktose.
Glutenfri.



Bringebær	839587
Vanilje-sitron	868187

Nutridrink Juice style

Klar, energirik næringsdrikk med protein.
Protein fra myse.
Klinisk laktosefri.
Fettfri.
Glutenfri.



Appelsin	868205
Eple	899156
Jordbær	906234
Sitron	937040
Skogsbær	875875
Solbær	952975
Tropisk frukt	839606

Nutridrink Fruit

Energi- og proteinrik fruktpuré.
Inneholder kostfiber.
Melkeprotein.
Klinisk laktosefri.
Glutenfri.
Amylaseresistent.



Eple	914200
Jordbær	868295

Nutridrink Protein

Proteinrik næringsdrikk.
Melkebasert.
Inneholder laktose.
Glutenfri.



Aprikos	914258
Jordbær	922321
Kakao	899172
Mokka	816872
Skogsbær	937064
Vanilje	902984

Nutridrink Crème

Energi- og proteinrik dessert.
Melkebasert.
Laktosefattig.
Glutenfri.



Banan	903156
Kakao	922424
Skogsbær	914337
Vanilje	937138

preOp

Klar, karbohydratrik drikk til preoperativ behandling av elektive kirurgiske pasienter.
Protein- og fettfri.
Klinisk laktosefri.
Glutenfri.



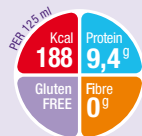
Sitronsmak	922484
------------	--------

Respifor

Protein- og energirik næringsdrikk til underernærte KOLS-pasienter. Brukes før fysisk aktivitet. Melkebasert. Beriket med antioksidanter. Inneholder laktose. Glutenfri.



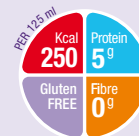
Jordbær	972297
Sjokolade	955242
Vanilje	885929



Renilon 4,0

Meget energirik næringsdrikk til predialytiske nyresviktpasienter. Protein fra myse. Lavt protein- og elektrolyttinnhold. Inneholder ikke vitamin A. Laktosefattig. Glutenfri.

Aprikos	901115
Karamell	921050



Cubitan

Proteinrik næringsdrikk til pasienter med trykksår. Beriket med L-arginin, vitamin C, sink og antioksidanter. Melkebasert. Inneholder laktose. Glutenfri.

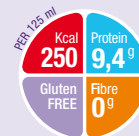
Jordbær	902935
Sjokolade	914233
Vanilje	922288



Renilon 7,5

Meget energirik næringsdrikk til nyresviktpasienter i dialysebehandling. Protein fra myse. Lavt elektrolyttinnhold. Inneholder ikke vitamin A eller vitamin D. Laktosefattig. Glutenfri.




Aprikos	913285
Karamell	936212



Næringsinnhold pr. 100 ml	NUTRIDRINK MULTI FIBRE	NUTRIDRINK	NUTRIDRINK COMPACT	NUTRIDRINK YOGHURT STYLE	NUTRIDRINK FRUIT	NUTRIDRINK CRÉMO	NUTRIDRINK PROTEIN	NUTRIDRINK JUICE STYLE	PREOP	RESPIFOR	CUBITAN	RENILON 4,0	RENILON 7,5	
ENERGI	kcal	150	150	240	150	133	160	150	150	50	150	125	200	200
	kJ	630	630	1010	630	560	675	630	640	215	635	525	840	840
PROTEIN	g	6,0	6,0	9,6	6,0	7,0	9,5	10,0	4,0	-	7,5	10,0	4,0	7,5
nitrogen	g	0,9	0,9	1,5	0,9	1,1	1,1	1,6	0,6	-	1,2	1,2	0,6	1,2
kasein	g	5,9	6,0	9,2	1,6	1,6	7,5	8,0	8,0	-	3,8	6,2		
myse	g			0,3	4,4	6,9	2,0	2,0	4,0	-	3,8	1,5	4,0	7,5
soya	g	0,1												
tilsatt L-arginin	g													
total arginin	g													
N:Non protein energy		1:134	1:134	1:134	1:134	1:95	1:81	1:69	1:214		1:100	1:56	1:293	1:145
FETT	g	5,8	5,8	9,3	5,8	4,0	5,0	5,3	0	-	3,3	3,5	10,0	10,0
mettet	g	0,6	0,6	0,9	0,8	0,4	0,7	0,6	0,6	-	0,5	0,4	0,9	0,9
enumettet	g	3,5	3,5	5,6	3,4	2,5	3,0	3,2	0	-	1,9	2,1	7,2	7,2
fløremettet	g	1,8	1,8	2,8	1,6	1,2	1,4	1,5	0	-	0,9	1,0	1,9	1,9
linolsyre	g	1,38	1,38	2,17	1,08	0,92	1,09	1,21	0,70	-	0,70	0,79	1,53	1,53
α-linolsyre	g	0,27	0,29	0,42	0,23	0,18	0,22	0,24	0,14	-	0,14	0,15	0,23	0,23
KARBOHYDRAT	g	18,4	18,4	29,7	17,0	17,0	19,2	15,6	33,5	12,6	22,5	14,2	23,5	20,0
sukkerarter	g	7,0	6,7	15,0	10,8	11,3 (11,5*)	10,6	7,9	13,8	2,1	6,0 (8,4*)	7,1	4,8	4,8
laktose	g	<0,025	<0,025	<0,5	2,6		0,1	3,1	<0,025	<0,025	2,0	1,7	0,03	0,06
fruktose	g					2,1 (2,2*)				1,3			3,8	3,8
polysakkarider	g	11,0	11,3	14,3	6,5	5,5 (5,4*)	8,3	7,3	19,6	10,0	16,3 (13,9*)	6,6	18,6	15,1
stivelse	g	0,2				0,0	1,2							
andre	g	0,3	0,5	0,4	1,4	0,2 (0,1*)	0,2	0,4	0,1	0,5	0,2	0,5	0,1	
KOSTFIBER	g	2,3	0 (0,3*)	-	0,2	2,6	0 (0,3*)	- (0,3*)	0	-	- (0,3*)	0 (0,3*)	-	-
løselige	g	1,4			0,2	1,9	0,1				(0,1*)	(0,1*)		
uløselige	g	0,9				0,7	(0,2*)				(0,2*)	(0,2*)		
MINERALER														
Natrium	mg (mmol)	89 (3,8)	90 (3,9)	96 (4,1)	105 (4,6)	55 (2,4)	63 (2,7)	50 (2,2)	9,7 (0,4)	50 (2,2)	55 (2,4/75* (3,2*))	50 (2,2)	32 (1,4)	59 (2,6)
Kalium	mg (mmol)	159 (4,0)	159 (4,0)	236 (5,9)	201 (5,1)	160 (4,0/170* (4,3*))	185 (4,6/221* (5,5*))	200 (5,1)	9,3 (0,2)	122 (3,1)	110 (28/150* (3,8*))	150 (3,8)	21 (0,5)	22 (0,6)
Klor	mg (mmol)	86 (2,4)	87 (2,5)	91 (2,5)	130 (3,7)	160 (4,5)	64 (1,8)	83 (2,3)	178 (5,0)	6 (0,2)	60 (1,7)	80 (2,3)	6 (0,2)	11 (0,3)
Kalsium	mg (mmol)	91 (2,3)	91 (2,3)	174 (4,4)	108 (2,7)	59 (1,5)	114 (2,9)	280 (7,0)	30 (0,8)	6 (0,1)	155 (3,9)	225 (5,6)	6 (0,2)	9 (0,2)
Fosfor	mg (mmol)	77 (2,5)	78 (2,5)	174 (5,6)	108 (3,5)	50 (1,6)	113 (3,6)	195 (6,2)	12 (0,4)	1 (0,0)	100 (3,2)	182 (5,9)	2 (0,1)	6 (0,2)
Magnesium	mg (mmol)	24 (1,0)	23 (0,9)	33 (1,4)	13 (0,5)	20 (0,8)	20 (0,8)	40 (1,6)	2,0 (0,1)	1,0 (0,0)	15 (0,6)	42 (1,7)	6 (0,0)	1 (0,0)
Jern	mg	2,4	2,4	3,8	2,4	0,85	2,6	2,1	3,0	3,2	3,0	3,0	3,2	2,0
Sink	mg	1,8	1,8	2,9	1,8	0,85	1,6	1,6	2,3	2,4	2,4	4,5	2,7	2,0
Kopper	µg	270	270	430	270	120	432	338	338	338	360	675	403	405
Mangan	mg	0,50	0,50	0,80	0,49	0,09	0,64	0,63	0,63	0,66	1,3	0,75	0,75	0,75
Fluor	mg	0,15	0,15	0,20	0,15	0,09	0,18	0,19	0,19	0,20	0,19	0,20	0,20	0,20
Molybden	µg	15	15	24	15	6,0	18	19	19	20	19	17	17	15
Selen	µg	8,6	8,6	14	8,5	6,0	11	11	11	23	32	16	16	16
Krom	µg	10 (15*)	10 (15*)	16	10	6,0	11	13 (18*)	13	13	13 (18*)	13	12	12
Jod	µg	20	20	32	20	11	34	25	25	27	27	27	28	28
VITAMINER														
A	µg RE	123	123	240	122	63	205	188	188		127	119		
Karotenoider	mg	0,30	0,30		0,30	-					0,60	0,75	0,45	0,45
D	µg	1,1	1,1	1,8	1,0	0,90	1,7	1,3	1,3		1,4	1,3	1,4	
E	mg α-TE	1,9	1,9	3,0	1,9	0,85	2,7	2,3	2,3		5,0	1,9	5,0	5,0
K	µg	8,0	8,0	13	7,9	10	10	10	10		11	10	11	11
B1	mg	0,23	0,23	0,40	0,22	0,10	0,37	0,28	0,29		0,30	0,28	0,30	0,30
B2	mg	0,24	0,24	0,40	0,24	0,14	0,40	0,31	0,32		0,32	0,63	0,38	0,38
Niacin	mg-NE	2,7	2,7	4,3	2,7	1,5	2,8	3,4	3,4		3,6	3,4	3,6	3,6
Pantotensyre	mg	0,80	0,80	1,3	0,79	0,25	1,3	1,0	1,0		1,1	1,0	1,1	1,1
B6	mg	0,26	0,26	0,40	0,25	0,13	0,42	0,33	0,33		0,35	0,65	0,60	1,0
Folsyre	µg	40	40	64	40		64	50	50		53	100	100	100
B12	µg	0,32	0,32	0,70	0,31	0,12	0,70	0,51	0,39		0,50	0,79	0,47	0,47
Biotin	µg	6,0	6,0	9,6	6,0	1,3	6,4	7,5	7,5		6,0	7,5	8,0	8,0
C	mg	15	15	24	15	14	16	16	19		40	125	6,0	6,0
Kolin	mg	55	55	88	55	8	88	69	69		74	69	73	40
Karnitin	mg												15	15
Taurin	mg												15	15
ENERGIFORDELING														
Protein	E%	16,0	16,0	16,0	16,0	21,3 (21,2*)	23,8	26,7	10,7	0	20,0	29,7	8,0	15,0
Fett	E%	35,0	34,9	34,8	35,0	27,3 (27,5*)	28,3	32,0	0	0	20,0	25,2	45,0	45,0
Karbohydrat	E%	49,0	49,1	49,2	49,0	51,4 (51,3*)	47,9	41,3	89,3	100	60,0	45,1	47,0	40,0
VANN	ml	76	78	64	77	67 (68*)	64	76	76	92	76	80	71	71
Osmolaritet	mOsmol/l	455 (475*)	455 (450*)	790	740	900 (870*)	580 (630*)	470 (440*)	750	240	425-465	500 (490*)	455	410
Osmalitet	mOsmol/kg H ₂ O	600 (620*)	590 (580*)	1260	965	1250 (1200*)	820	600 (570*)	960	260	555-610	625 (615*)	640	580
Pot. Ren. Sol. Load	mOsmol/kg H ₂ O	464-466	465	719	504	517 (519*)	673 (682*)	719	285	55	521 (540*)	715 (711*)	245	455
Viskositet	mPa.s	50-80	20	70-85	60	~1200	~1000	25 (45*)	11-12		25 (40*)	15 (40*)	15	30
Surhetsgrad	pH	6,7	6,7 (6,6*)	6,5	4,15	4,0	6,8	6,75	2,9	4,9	6,7	6,8 (6,7*)	7,2	7,2




* Kakao/sjokolade smaksvarianten. Små variasjoner kan forekomme mellom smaksvarianter.

Normale næringsbehov

fiberholdige varierende energibehov		
Nutrison Multi Fibre normalt energibehov, Multi Fibre-blanding 1,0 kcal/ml  500 ml Pack Varenr. 922197 1000 ml Pack Varenr. 818122	Nutrison Low Energy Multi Fibre lavt energibehov og/eller høyt væskebehov, Multi Fibre-blanding 0,75 kcal/ml  1000 ml Pack Varenr. 906285	Nutrison Energy Multi Fibre økt energibehov, Multi Fibre-blanding 1,5 kcal/ml  500 ml Pack Varenr. 853025 1000 ml Pack Varenr. 986221






Spesielle næringsbehov

meget lavt energibehov Nutrison 1200 Complete Multi Fibre ernæringsmessig komplett i 1000 ml, Multi Fibre-blanding 1,2 kcal/ml  1000 ml Pack Varenr. 804041	metabolsk stress økt proteinbehov Nutrison Protein Plus Multi Fibre proteinrik, Multi Fibre-blanding 1,25 kcal/ml  500 ml Pack Varenr. 868278 1000 ml Pack Varenr. 839669	melkeprotein-intoleranse Nutrison Protein Plus proteinrik 1,25 kcal/ml 500 ml Pack Varenr. 899241	Nutrison Soya Multi Fibre soya protein, Multi Fibre-blanding 1,0 kcal/ml  1000 ml Pack Varenr. 922445	Nutrison Soya soya protein 1,0 kcal/ml 1000 ml Pack Varenr. 903190	Nutrison Low Sodium ødemer, hjerte-insufficiens meget lavt natriuminnhold Na <25 mg/100 ml 1,0 kcal/ml 1000 ml Pack Varenr. 937156
---	---	---	--	---	--

Spesielle næringsbehov

fiberfri varierende energibehov	
Nutrison normalt energibehov 1,0 kcal/ml 500 ml Pack Varenr. 914871 1000 ml Pack Varenr. 908055	Nutrison Energy økt energibehov 1,5 kcal/ml 500 ml Pack Varenr. 931425 1000 ml Pack Varenr. 900711

ekstra væsketilførsel
Nutrison Sterile Water sterilisert demineralisert vann 1000 ml Pack Varenr. 879160

væske- og elektrolytt-begrensninger Nutrison Concentrated konsentrert sondeløsning med lavt elektrolyttinnhold 2,0 kcal/ml 500 ml Pack Varenr. 851456	fett malabsorpsjon Nutrison MCT proteinrik, 61% av fett er MCT 1,0 kcal/ml 1000 ml Pack Varenr. 816952	generell malabsorpsjon Nutrison Advanced Peptisorb peptid, fettfattig, MCT fett 1,0 kcal/ml 1000 ml Pack Varenr. 864564	diabetes, glukoseintoleranse varierende energibehov Nutrison Advanced Dison komplekse karbohydrater, høy andel enumettet fett, Multi Fibre-blanding 1,0 kcal/ml  1000 ml Pack Varenr. 875929	Nutrison Advanced Dison Low Energy komplekse karbohydrater, høy andel enumettet fett, Multi Fibre-blanding 0,75 kcal/ml  1000 ml Pack Varenr. 953025	trykksår Nutrison Advanced Cubison proteinrik, beriket med L-arginin, vitamin C, sink og antioksidanter, Multi Fibre-blanding 1,0 kcal/ml  1000 ml Pack Varenr. 845310
---	--	---	---	--	---

Næringsinnhold pr. 100 ml		NUTRISON	NUTRISON LOW ENERGY MULTI FIBRE	NUTRISON ENERGY MULTI FIBRE	NUTRISON 1200 COMPLETE MULTI FIBRE	NUTRISON PROTEIN PLUS MULTI FIBRE	NUTRISON SOYA MULTI FIBRE	NUTRISON LOW SODIUM	NUTRISON CONCENTRATED	NUTRISON MCT	NUTRISON ADVANCED PEPTISORB	NUTRISON ADVANCED DIASON	NUTRISON ADVANCED DIASON LOW ENERGY	NUTRISON ADVANCED CUBISON
		NUTRISON	NUTRISON	NUTRISON ENERGY	NUTRISON COMPLETE MULTI FIBRE	NUTRISON PROTEIN PLUS	NUTRISON SOYA	NUTRISON	NUTRISON	NUTRISON	NUTRISON	NUTRISON	NUTRISON	NUTRISON
ENERGI	kcal	100	75	150	120	125	100	100	200	100	100	100	75	100
	kJ	420	315	630	505	525	420	420	840	420	425	420	315	420
PROTEIN	g	4.0	3.0	6.0	5.5	6.3	4.0	4.0	7.5	5.0	4.0	4.3	3.2	5.5
	nitrogen	g	0.6	0.5	0.9	0.9	1.0	0.6	0.6	1.2	0.8	0.7	0.5	0.9
kasein	g	3,9 / 4,0	2,9	5,9 / 6,0	5,4	6,2 / 6,3		4,0	6,0	5,0		4,1		4,1
	(hydrolysert) myse	g							1,5		(4,0)			
soya	g	0,1 / -	0,1	0,1 / -	0,1	0,1 / -	4,0				(4,0)	4,3	3,2	0,1
tilsatt arginin	g													0,7
total L-arginin	g													0,85
N:Non protein energy		1:134	1:134	1:134	1:114	1:102	1:131	1:134	1:145	1:102	1:144	1:120	1:120	1:92
FETT	g	3,9	2,9	5,8	4,3	4,9	3,9	3,9	10,0	3,3	1,7	4,2	3,2	3,3
	mettet	g	0,4	0,3	0,6	0,4	0,5	0,4	1,0	2,3	1,0	0,5	0,4	1,2
MCT	g									2,0	0,8			0,8
erummettet	g	2,3	1,7	3,4	2,5	2,9	2,3	2,3	6,0	2,0	0,2	2,9	2,2	1,4
flerummettet	g	1,2	0,9	1,8	1,3	1,5	1,2	1,2	3,0	0,4	0,5	0,8	0,6	0,8
linolsyre	g	0,91	0,69	1,36	1,00	1,13 / 1,15	0,94	0,92	2,33	0,28	0,43	0,61	0,47	0,58
α-linolensyre	g	0,18	0,13	0,27	0,19	0,22	0,18	0,18	0,46	0,05	0,04	0,07	0,06	0,11
KARBOHYDRAT	g	12,3	9,2	18,5	15,0	14,1 / 14,2	12,3	12,3	20,1	12,6	17,6	11,3	8,4	12,5
	sukkerarter	g	1,0	0,7	1,5	1,2	1,1	0,7	1,0	1,6	1,0	1,7	1,8	1,0
laktose	g	<0,020	<0,025	<0,025	<0,025	<0,025	<0,006	<0,025	<0,025	<0,025	0,1	<0,006	<0,006	<0,025
fruktose	g	0,0	0,0	0,0	0,0	0,0	0,0	0,0	0,0	0,0	0,0	1,9	1,5	0,0
polysakkarider	g	11,1 / 11,0	8,3	16,6	13,4	12,7	11,3 / 11,0	11,0	18,0	11,2	14,6	8,8	6,5	11,0
stivelse	g	0,2 / -	0,2	0,2 / -	0,3	0,2 / -	0,2 / -	0,2 / -	0,2 / -	0,2 / -	1,9	0,7	0,5	0,2
andre	g	0,3 / 0,4	0,2	0,3 / 0,4	0,5	0,3 / 0,4	0,2 / 0,4	0,3	0,5	0,4	1,3	0,3	0,1	0,5
KOSTFIBER	g	1,5 / -	1,5	1,5 / -	2,0	1,5 / -	1,5 / -	-	-	-	-	1,5	1,5	1,5
	løselige	g	0,7 / -	0,7	0,7 / -	1,0	0,7 / -	0,7 / -	-	-	-	1,2	1,2	0,7
uløselige	g	0,8 / -	0,8	0,8 / -	1,0	0,8 / -	0,8 / -	-	-	-	0,3	0,3	0,3	0,8
MINERALER														
Natrium	mg (mmol)	100 (4,3)	75 (3,3)	134 (5,8)	150 (6,5)	111 (4,8)	100 (4,3)	25 (1,1)	100 (4,3)	100 (4,3)	100 (4,3)	100 (4,3)	75 (3,3)	100 (4,3)
Kalium	mg (mmol)	150 (3,8)	113 (2,9)	201 (5,1)	225 (5,8)	168 (4,3)	150 (3,8)	150 (3,8)	180 (4,6)	150 (3,8)	150 (3,8)	150 (3,8)	113 (2,9)	150 (3,8)
Klor	mg (mmol)	125 (3,5)	94 (2,6)	167 (4,7)	188 (5,3)	139 (3,9)	75 (2,1) / 125 (3,5)	25 (0,7)	80 (2,3)	94 (2,6)	125 (3,5)	125 (3,5)	94 (2,6)	125 (3,5)
Kalsium	mg (mmol)	80 (2,0)	60 (1,5)	108 (2,7)	120 (3,0)	90 (2,2)	80 (2,0)	80 (2,0)	80 (2,0)	80 (2,0)	80 (2,0)	80 (2,0)	60 (1,5)	80 (2,0)
Fosfor	mg (mmol)	72 (2,3)	54 (1,7)	108 (3,5)	96 (3,1)	90 (2,9)	72 (2,3)	72 (2,3)	75 (2,3)	72 (2,3)	72 (2,3)	72 (2,3)	54 (1,7)	72 (2,3)
Magnesium	mg (mmol)	23 (0,9)	17 (0,7)	34 (1,4)	27 (1,1)	28 (1,2)	23 (0,9)	23 (0,9)	45 (1,9)	23 (0,9)	23 (0,9)	23 (0,9)	17 (0,7)	23 (0,9)
Jern	mg	1,6	1,2	2,4	2,4	2,0	1,6	1,6	3,2	1,6	1,6	1,6	1,6	1,6
Sink	mg	1,2	0,90	1,8	1,8	1,5	1,2	1,2	2,4	1,2	1,2	1,2	0,90	2,0
Kopper	µg	180	135	270	270	225	180	180	360	180	180	180	135	200
Mangan	mg	0,33	0,25	0,50	0,50	0,41	0,33	0,33	0,66	0,33	0,33	0,33	0,25	0,38
Fluor	mg	0,10	0,08	0,15	0,15	0,13	0,10	0,10	0,20	0,10	0,10	0,10	0,08	0,10
Molybden	µg	10	7,5	15	15	13	10	10	20	10	10	10	7,5	10
Selen	µg	5,7	4,3	8,6	8,5	7,1	5,7	5,7	11	5,7	5,7	5,7	4,3	5,7
Jod	µg	6,7	5,0	10	10	8,3	6,7	6,7	13	6,7	6,7	6,7	5,0	6,7
Taurin	µg	13	10	20	20	17	13	13	27	13	13	13	10	13
VITAMINER														
A	µg RE	82	61	123	123	102	82	82	164	82	82	82	62	82
Karotenoider	mg	0,20	0,15	0,30	0,30	0,25	0,20	0,20	0,40	0,20	0,20	0,20	0,15	0,23
D	µg	0,70	0,53	1,0	1,1	0,88	0,70	0,70	1,4	0,70	0,70	0,70	0,53	0,70
E	mg α-TE	1,3	0,94	1,9	1,9	1,6	1,3	1,3	2,5	1,3	1,3	1,3	1,0	1,3
K	µg	5,3	4,0	8,0	8,0	6,6	5,3	5,3	11	5,3	5,3	5,3	4,0	5,3
B1	mg	0,15	0,11	0,23	0,23	0,19	0,15	0,15	0,30	0,15	0,15	0,15	0,11	0,15
B2	mg	0,16	0,12	0,24	0,24	0,20	0,16	0,16	0,32	0,16	0,16	0,16	0,12	0,19
Niacin	mg-NE	1,8	1,4	2,7	2,7	2,3	1,8	1,8	3,6	1,8	1,8	1,8	1,4	1,8
Pantotensyre	mg	0,53	0,40	0,80	0,80	0,66	0,53	0,53	1,1	0,53	0,53	0,53	0,40	0,53
B6	mg	0,17	0,13	0,26	0,26	0,21	0,17	0,17	0,34	0,17	0,17	0,17	0,13	0,20
Folsyre	µg	27	20	40	40	33	27	27	54	27	27	27	20	27
B12	µg	0,21	0,16	0,32	0,32	0,26	0,21	0,21	0,42	0,21	0,21	0,21	0,16	0,24
Biotin	µg	4,0	3,0	6,0	6,0	5,0	4,0	4,0	8,0	4,0	4,0	4,0	3,0	4,0
C	mg	10	7,5	15	15	13	10	10	20	10	10	10	7,5	10
Kolin	mg	37	28	55	55	46	37	37	73	37	37	37	28	37
Taurin	mg										10			
ENERGIFORDELING														
Protein	E%	16,0	16,0	16,0	18,3	20,0	16,0	16,0	15,0	20,0	16,0	17,2	17,0	20,4
Fett	E%	35,0	35,0	35,0	32,0	35,0	35,1 / 35,2	35,0	45,0	30,0	15,0	37,5	38,3	30,0
Karbohydrat	E%	49,0	49,0	49,0	49,7	45,0	48,9	49,0	40,0	50,0	69,0	45,0	44,6	49,6
VANN	ml	84 / 85	88	77 / 78	80	80 / 81	84 / 85	85	71	85	84	84	88	84
Osmolaritet	mOsmol/l	210 / 265	195	335 / 385	340	280 / 290	230 / 250	205	335	265	455	300	225	315
Osmolalitet	mOsmol/kg H2O	250 / 315	220	435 / 505	420	360 / 355	275 / 295	240	470	315	535	360	260	380
Potential Renal Solute Load	mOsmol/l	365	273	527	514	509	355 / 369	303	556	419	369	387	288	455
Viskositet	mPa.s	20 / 7	11	34 / 20	45	25 / 15	27 / 10	6,5	5,0	10	8	13	6	20
Surhetsgrad	pH	6,7 / 6,5	6,5	6,8 / 6,7	6,7	6,6	7,0	6,5	6,61	6,7	6,4	6,7	6,6	6,5

Yngre barn (8–20 kg/1–6 år)



lavt energibehov

Nutrini Low Energy Multi Fibre

0,75 kcal/ml Multi Fibre-blanding

500 ml Pack
Varenr. 816944

normalt energibehov

Nutrini Multi Fibre

1,0 kcal/ml Multi Fibre-blanding

500 ml Pack
Varenr. 954195

Nutrini Fiberfri

1,0 kcal/ml Fiberfri

500 ml Pack
Varenr. 903173

økt energibehov eller væskerestriksjoner

Nutrini Energy Multi Fibre

1,5 kcal/ml Multi Fibre-blanding

500 ml Pack
Varenr. 937149

Nutrini Energy Fiberfri

1,5 kcal/ml Fiberfri

500 ml Pack
Varenr. 914349

malabsorpsjon

Nutrini Peptisorb

1,0 kcal/ml Peptider, MCT fett

500 ml Pack
Varenr. 899235

Større barn (21–45 kg/7–12 år)



normalt energibehov

NutriniMax Multi Fibre

1,0 kcal/ml Multi Fibre-blanding

500 ml Pack
Varenr. 839664

NutriniMax Fiberfri

1,0 kcal/ml Fiberfri

500 ml Pack
Varenr. 868272

økt energibehov eller væskerestriksjoner

NutriniMax Energy Multi Fibre

1,5 kcal/ml Multi Fibre-blanding

500 ml Pack
Varenr. 875925

NutriniMax Energy Fiberfri

1,5 kcal/ml Fiberfri

500 ml Pack
Varenr. 906280

Spedbarn (opptil 8 kg/0–12 mnd.)



Infatrini

Til spedbarn med dårlig vekst. Næringstett morsmelkerstatning. Beriket med langkjedede fettsyrer AA og DHA, nukleotider og prebiotika. 1,0 kcal/ml.

100 ml glassflasker
500 ml Pack

100 ml flaske 903197
500 ml Pack 903422

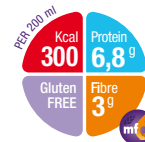


Fullverdig næringsdrikk for barn 1–6 år

NutriniKid Multi Fibre

Energirik næringsdrikk for barn 1–6 år. Fullverdig. Inneholder kostfiber. Melkebasert. Klinisk laktosefri. Glutenfri.

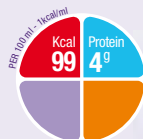
Banan 914852
Jordbær 908037
Sjokolade 931407



Næringsinnhold pr. 100 ml	INFATRINI	NUTRINI LOW ENERGY MULTI FIBRE	NUTRINI MULTI FIBRE	NUTRINI	NUTRINI ENERGY MULTI FIBRE	NUTRINI ENERGY	NUTRINI PEPTISORB	NUTRINI MAX MULTI FIBRE	NUTRINI MAX	NUTRINI MAX ENERGY MULTI FIBRE	NUTRINI MAX	NUTRIKID MULTI FIBRE
ENERGI	kcal kJ	100 415 (420*)	75 315	100 420	100 420	150 630	150 630	100 420	100 420	100 420	150 630	150 630
PROTEIN	g	2,6	2,1	2,5	2,5	4,1	4,1	2,8	3,3	3,3	4,9	3,4
nitrogen	g	0,4	0,3	0,4	0,4	0,7	0,6	0,4	0,5	0,5	0,8	0,5
kasein	g	1,0	0,8	1,0	1,0	2,5	2,5	1,3	1,3	2,9	2,9	3,3
(hydrolysert) myse	g	1,6	1,2	1,5	1,5	1,6	1,6	(2,7)	1,9	2,0	2,0	2,0
soya	g								0,1			0,1
N:Non-protein energy	g	1:224	1:222	1:225	1:225	1:191	1:223	1:222	1:174	1:174	1:163	1:163
FETT	g	5,4	3,3	4,4	4,4	6,7	6,7	3,9	4,2	4,2	6,3	6,3
mettet	g	2,1	0,4	0,5	0,5	0,8	0,8	2,2	0,5	0,5	0,8	0,7
MCT	g							1,8				
enumettet	g	2,3	1,9	2,6	2,6	3,9	3,9	0,5	2,4	2,4	3,7	3,7
flerumettet	g	1,3	1,0	1,3	1,3	2,0	2,0	1,2	1,3	1,3	1,9	1,9
linolsyre	mg	743 (752*)	726	991	991	1474	1475	1010	936	937	1414	1414
α-linolensyre	mg	136 (138*)	158	214	214	321	321	92,7	202	202	305	305
C 20:4, n-6 (AA)	mg	17,8 (17,9*)	1,47	1,98	1,98	2,96	2,96	1,88	1,88	1,88	2,83	2,83
C 20:5, n-3 (EPA)	mg	2,68 (2,48*)	6,39	8,57	8,58	12,8	12,8	8,15	8,16	8,16	12,3	12,3
C 22:6, n-3 (DHA)	mg	10,2 (10,3*)	26,5	35,6	35,6	53,3	53,3	33,9	33,9	33,9	51,0	51,0
KARBOHYDRAT	g	10,3	9,3	12,5	12,5	18,5	18,5	13,7	12,3	12,3	18,5	18,5
sukkarer	g	5,9	0,8	0,8	0,8	0,8	0,8	0,8	0,8	0,8	1,1	1,1
laktose	g	5,4	<0,025	<0,025	<0,025	<0,025	<0,025	0,1	<0,025	<0,025	<0,025	<0,025
fruktose	g		0,0	0,0	0,0	0,0	0,0	0,0	0,0	0,0	0,0	0,0
polysakkarider	g	4,2	8,5	11,6	11,6	17,1	17,1	12,0	11,3	11,3	17,1	17,1
stivelse	g		0,1	0,1	0,1	0,1	0,1	1,9	0,1	0,1	0,1	0,1
andre	g	0,1	0,2	0,7	0,2	0,3	0,2	0,9	0,2	0,2	0,3	0,2
KOSTFIBER	g	0,8	0,7	0,8	-	0,8	-	1,1	-	-	1,1	1,5
løselige	g	0,8	0,4	0,4	0,4	0,4	0,4	0,6	0,6	0,6	0,6	0,9
uøselige	g		0,4	0,4	0,4	0,4	0,4	0,6	0,6	0,6	0,6	0,6
MINERALER												
Natrium	mg (mmol)	25 (1,1)	60 (2,6)	60 (2,6)	60 (2,6)	90 (3,9)	90 (3,9)	60 (2,6)	80 (3,5)	80 (3,5)	107 (4,6)	107 (4,6)
Kalium	mg (mmol)	93 (2,3)	134 (3,4)	110 (2,8)	110 (2,8)	165 (4,2)	165 (4,2)	110 (2,8)	138 (3,5)	138 (3,5)	186 (4,7)	186 (4,7)
Klor	mg (mmol)	55 (1,5)	70 (2,0)	95 (2,7)	95 (2,7)	143 (4,0)	143 (4,0)	90 (2,6)	110 (3,1)	110 (3,1)	147 (4,1)	155 (4,3)
Kalsium	mg (mmol)	80 (2,0)	60 (1,5)	60 (1,5)	60 (1,5)	90 (2,2)	90 (2,2)	60 (1,5)	70 (1,7)	70 (1,7)	95 (2,4)	95 (2,4)
Fosfor	mg (mmol)	40 (1,3)	50 (1,4)*	50 (1,4)	50 (1,4)	75 (2,1)	75 (2,1)	60 (1,9)	80 (2,4)	80 (2,4)	90 (2,5)	90 (2,5)
Magnesium	mg (mmol)	8,0 (0,3)	11 (0,5)	11 (0,5)	11 (0,5)	17 (0,7)	17 (0,7)	11 (0,5)	17 (0,7)	17 (0,7)	26 (1,0)	26 (1,0)
Jern	mg	1,0	1,0	1,0	1,0	1,5	1,5	1,0	1,3	1,3	2,0	2,0
Sink	mg	0,90	1,0	1,0	1,0	1,5	1,5	1,0	1,1	1,1	1,7	1,7
Kopper	µg	60	90	81	81	122	122	90	108	108	162	162
Mangan	mg	0,10	0,15	0,15	0,15	0,23	0,23	0,15	0,24	0,24	0,36	0,36
Fluor	mg	0,07	0,07	0,07	0,07	0,11	0,11	0,07	0,09	0,09	0,13	0,11
Molybden	µg	6,0	4,0	4,0	4,0	6,0	6,0	4,0	7,0	7,0	11	11
Selen	µg	2,0	3,0	3,0	3,0	4,5	4,5	3,0	4,9	4,9	7,4	7,4
Krom	µg	4,0	3,5	3,5	3,5	5,3	5,3	3,5	5,1	5,1	7,7	7,7
Jod	µg	15	10	10	10	15	15	10	12	12	17	17
VITAMINER												
A	µg RE	81	41	41	41	61	61	41	61	61	92	92
Karotenoider	mg	0,04**	0,10	0,10	0,10	0,15	0,15	0,10	0,15	0,15	0,23	0,23
D	µg	1,7	1,0	1,0	1,0	1,5	1,5	1,0	0,70	0,70	1,1	1,1
E	mg α-TE	1,2	1,3	1,3	1,3	1,9	1,9	1,3	1,3	1,3	1,9	1,9
K	mg	6,7	4,0	4,0	4,0	6,0	6,0	4,0	4,5	4,5	6,8	6,8
B1	mg	0,15	0,15	0,15	0,15	0,23	0,23	0,15	0,15	0,15	0,23	0,23
B2	mg	0,15	0,16	0,16	0,16	0,24	0,24	0,16	0,16	0,16	0,24	0,24
Niacin	mg-NE	1,2	1,1	1,1	1,1	1,7	1,7	1,1	1,5	1,5	2,3	2,3
Pantotensyre	mg	0,45	0,33	0,33	0,33	0,50	0,50	0,33	0,43	0,43	0,65	0,65
B6	mg	0,06	0,12	0,12	0,12	0,18	0,18	0,12	0,15	0,15	0,23	0,23
Folsyre	µg	15	15	15	15	23	23	15	21	21	32	32
B12	µg	0,41	0,27	0,25	0,25	0,27	0,27	0,17	0,24	0,24	0,30	0,30
Biotin	µg	2,3	4,0	4,0	4,0	6,0	6,0	4,0	4,0	4,0	6,0	6,0
C	mg	12	10	10	10	15	15	10	10	10	15	15
Kolin	mg	4	20	20	20	20	20	20	28	28	43	43
Karnitin	mg	2	2,0	2,0	2,0	3,0	3,0	2	3,0	3,0	4,5	4,5
Taurin	mg	5	7,5	7,5	7,5	11	11	8	10	10	15	15
Myo-inositol	mg	5										
Nukleotider	mg	2,8										
ENERGIFORDELING												
Protein	E%	10,4	11,0	10,0	10,0	11,0	11,0	11,0	13,0	13,0	13,0	9,0
Fett	E%	46,5	49,6	40,0	40,0	40,0	40,0	35,1	38,0	38,0	38,0	41,0
Karbohydrat	E%	41,1	49,4	50,0	50,0	49,0	49,0	53,9	49,0	49,0	49,0	50,0
VANN	ml	85	88	85	85	77	78	85	84	85	77	77
Osmolaritet	mOsmol/l	295	205	205	205	315	300	295	230	225	315	330
Osmolalitet	mOsmol/kg H ₂ O	350 (345*)	210	240	235	405	390	345	275	270	415	425
Pot. Ren. Sol. Load	mOsmol/l	209 (210*)	212	237	237	375	375	255	305	305	445	306
Viskositet	mPa.s	4	6	8	5	20	15	9	7	6	28	20
Surhetsgrad	pH	6,8	6,8	6,8	6,7	6,6	6,6	6,8	6,8	6,8	6,7	6,8

Nutrison Powder

Fullverdig berikningspulver til berikning av flytende eller halvflytende mat. Melkebasert.



860 g boks

Varenr. 901095

Renilon Powder

Energitett pulver med lavt protein- og elektrolyttinnhold. Brukes som sondeernæring til predialytiske nyresviktpasienter. Fiberfri. Glutenfri.



850 g boks

Varenr. 913422

Protifar

Proteintilskudd i pulverform. Kan anvendes ved natrium-, kalium- og/eller fosforrestriksjon. Glutenfri. Kan blandes i forskjellige drikke og matretter uten at smaken påvirkes. Konsentrert melkeprotein.



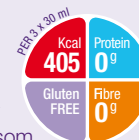
1 måleskje = ca. 2,5 g = 2,2 g protein

225 g boks

Varenr. 991414

Calogen

Energirik fettemulsjon til energiberikning av kost. Glutenfri. Laktosefri. Planteoljer. Tas som drikke 3 x 30 ml pr. dag, eller blandes i maten.



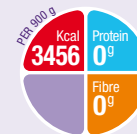
3 x 30 ml gir 400 kcal

Jordbær 200ml	914272
Jordbær 500 ml	922592
Nøytral 200ml	937077
Nøytral 500 ml	914484

200 ml plastflaske
500 ml plastflaske

Fantomalt

Til energiberikning med karbohydrat. Maltodekstrin.



100 g gir 380 kcal/1615 kJ

1 måleskje = 5 g = 19 kcal/81 kJ

900 g boks

Varenr. 991380

Nutlis

Fortykningsmiddel til ernæringsbehandling ved svelgevansker (dysfagi). Løses ikke opp av spytt (amylaseresistent).

Modifisert maisstivelse.

225 g boks

Varenr. 991398



Scandishake

Høy-energi pulvertilskudd til utblanding i melk eller juice. Ikke komplett.

1 pose (85 g) gir 437 kcal.

1 kartong inneholder 6 poser x 85 g.



Jordbær 903416
 Nøytral 937265
 Sjokolade 922586
 Vanilje 817043

Næringsinnhold pr. 100 g		NUTRISON POWDER	NUTRISON POWDER pr. 100 ml ferdiglaget (21,5 g pulver)	RENILON POWDER	RENILON POWDER pr. 100 ml ferdiglaget (40,6 g pulver)	PROTIFAR	SCANDISHAKE
ENERGI	kcal	462	39	492	200	300	-507 (505*)
	kJ	1940	415	2065	840	1615	-2125 (2110*)
PROTEIN	g	18,5	4,0	9,9	4,0	89,0	4,9 (6,6*)
nitrogen	g	2,90	0,62	1,54	0,63	13,90	0,76 (1,06*)
kasein	g	18,5	4,0	5,4	2,2	71,2	4,4
(hydrolysert) myse	g			4,4	1,8	17,8	0,5
kakao	g						1,9
Mikro protein energy	g	1:134	1:134	1:293	1:293	1:2	-1:640 (450*)
FETT	g	18,2	3,9	21,9	8,9	2,0	24,5 (25,3*)
mettet	g	8,3	1,8	8,9	3,6	1,5	-7,6 (8,2*)
enumettet	g	6,3	1,4	8,7	3,5	0,5	7,3 (7,6*)
fierummettet	g	3,6	0,8	4,3	1,8	0,1	9,5 (9,6**)
linolsyre	g	2,9	0,62	3,3	1,34		-8,15 (8,29**)
α-linolensyre	g	0,5	0,11	0,8	0,34		0,90 (0,92**)
KARBOHYDRAT	g	56,4	12,1	64,0	26,0	<1,5	-66,7 (61,6*)
sukkerarter	g	8,7	1,9	8,4	3,4	<1,5	-22,5 (7,7**)
laktose	g	<0,14	<0,03	4,5	1,8		3,2 (3,3*)
polysakkarider	g	46,3	10,0	55,4	22,5		-42,5 (58,6**)
stivelse	g						1,1*
andre	g	1,4	0,3	0,3	0,1		0,2 (0,3*)
KOSTFIBER	g	0	0	0	0	0	0 (2,3*)
løselige	g						(0,5*)
uløselige	g						(1,9*)
MINERALER							
Natrium	mg (mmol)	467 (20,3)	100 (4,3)	123 (5,3)	50 (2,2)	100 (4,3)	-128 (5,5)/125* (5,4*)
Kalium	mg (mmol)	698 (17,5)	150 (3,8)	123 (3,1)	50 (1,3)	120 (3,0)	272 (6,8)/552* (13,8*)
Klor	mg (mmol)	582 (16,4)	125 (3,5)	123 (3,4)	50 (1,2)	100 (2,8)	-162 (4,5)
Kalsium	mg (mmol)	370 (9,2)	80 (2,0)	246 (6,2)	100 (2,5)	1850 (33,8)	85 (2,1)/96* (2,4*)
Fosfor	mg (mmol)	333 (10,7)	72 (2,3)	86 (2,6)	35 (1,1)	700 (22,4)	-152 (4,9)/196* (6,3*)
Magnesium	mg (mmol)	106 (4,3)	23 (0,9)	25 (1,0)	10 (0,4)	≤20 (0,8)	30 (1,2)/46* (1,9*)
Jern	mg	7,4	1,6	4,9	2,0	2,0	
Sink	mg	5,5	1,2	4,9	2,0	2,0	
Kopper	µg	832	179	740	300	300	
Mangan	mg	1,53	0,33	1,48	0,60	0,60	
Fluor	mg	0,462	0,10	0,493	0,20	0,20	
Molybden	µg	47	10	25	10,0	10,0	
Selen	µg	27	5,7	19	7,5	7,5	
Krom	µg	31	6,7	13	5,4	5,4	
Jod	µg	61	13	49	20	20	
VITAMINER							
A	µg RE	381	82	89	36	36	
Karotenoider	mg	0,91	0,19				
D	µg	3,3	0,70	2,5	1,0	1,0	
E	mg α-TE	5,9	1,3	5,0	2,0	2,0	
K	µg	25	5,3	22	8,8	8,8	
B1	mg	0,69	0,15	0,99	0,40	0,40	
B2	mg	0,74	0,16	1,2	0,50	0,50	
Niacin	mg-NE	8,3	1,8	8,2	3,3	3,3	
Pantotensyre	mg	2,5	0,53	2,5	1,0	1,0	
B6	mg	0,79	0,17	1,5	0,60	0,60	
Folsyre	µg	123	26	197	80	80	
B12	µg	0,98	0,21	1,2	0,47	0,47	
Biotin	µg	24	5,3	20	8,3	8,3	
C	mg	48	10	26	10,0	10,0	
Kolin	mg	170	36	38	40	40	
Karnitin	mg			11	4,5	4,5	
Taurin	mg			12	5,0	5,0	
ENERGIFORDELING							
Protein	E%	16,0	16,0	8,0	8,0	93	4 (5*)
Fett	E%	35,0	35,0	40,0	40,0	5	-43 (45*)
Karbohydrat	E%	49,0	49,0	52,0	52,0	2	-53 (49*)
Fiber	E%						1*
VANN	ml		85		63,5		
Osmolaritet	mOsmol/l		320				
Osmolaritet	mOsmol/kg H ₂ O		380				
Potential Renal							
Solute Load	mOsmol/l		363	284			417/581*/420**
Renal Solute Load	mOsmol/l		276	209			

* Smaksvarianten sjokolade. ** Smaksvarianten nøytral. For eksakte tall, vennligst se produktark på www.nutricia.no

FLOCARE® INFINITY™ PUMPE

Bestilles fra:

Nutricia Norge AS
Holbergsgate 21
0166 Oslo
Telefon: 23 00 21 00
Telefaks: 23 00 21 01



Nutricias varenr. 35682

Produktbeskrivelse:

- Flocare® Infinity™ brukes til å gi enteral ernæring i kontrollerte mengder.

Spesifikasjoner:

- Stort LCD display som viser status og funksjon.
- Mulighet for angivelse av maksimal dose (4000 ml).
- Infusjonshastighet 1–400 ml/t i trinn på 1 ml.
- Minnefunksjon av alle innstillinger og verdier. Kan nullstilles.
- Litium-ion batteri med 24 timers kapasitet ved 125 ml/t.
- Audio og visuelle alarmer.
- Justerbart alarmvolum.
- Vekt: 392 g.
- Størrelse: 14 x 9,5 x 3,5 cm.
- IPX 5: Kan vaskes under rennende vann.
- Nøyaktighet: ± 5%.

Brukes sammen med:

- Flocare® Infinity™ enterale ernæringssett.

UTSTYR TIL FLOCARE® INFINITY™ PUMPE



Flocare® Infinity™ Bamsesekk



Flocare® Infinity™ Minibag



Flocare® Infinity™ Carry Bag



Flocare® Bordstativ

	Nutricias varenr.	Salgsenhet
Flocare® Infinity™ Bamsesekk	35758	1 stk
Flocare® Infinity™ Minibag	757104	1 stk
Flocare® Infinity™ Carry Bag	35757	1 stk
Flocare® Bordstativ	35782	1 stk

Dette utstyret kan også brukes til Flocare® Micromax pumpe.



FLOCARE® INFINITY™ SETT

Sett til Flocare® Infinity™ pumpen

Minste salgsenhet 1 stk.	Kartongstørrelse 30 stk.	
Artikkel	Nutricias	Apotekbransjens
Flocare® Infinity™ Pack sett	varenr. 35158	varenr. 898895
Flocare® Infinity™ universal pose- og flaskesett (a,b,c medfølger)	35161	936639
Flocare® Infinity™ sett for ambulant bruk	35165	816519
Tilbehør		
Flocare® Multi koblingsstykke for ernæringsposer (av andre fabrikater enn Nutricia)	35743	901544
Flocare® flaskeoppheng til 60 ml, 100 ml og 200 ml glassflasker	03327	816276

Produktbeskrivelse:

- Alle settene passer Flocare® Infinity™ pumpe.
- Sterilt engangs ernæringssett med separat åpning for medisinaladministrasjon.
- De ulike settene passer til Nutricia poser (Pack), glassflasker og andre konkurrerende pose- og glassflaskeemballasjer.
- Skal skiftes etter 24 timer.

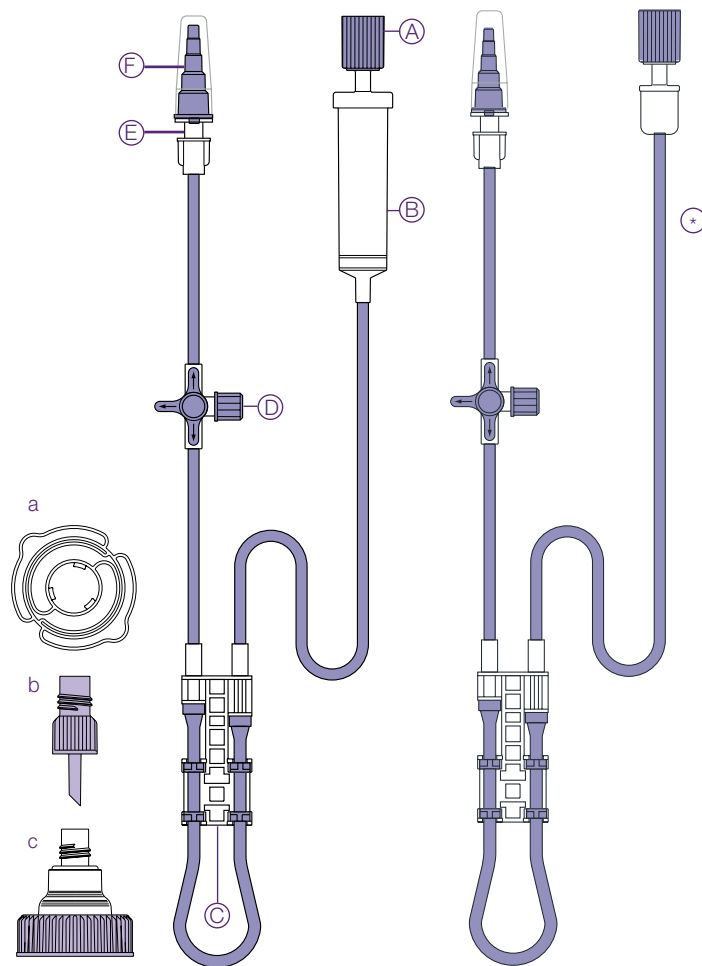
Emballasje:

- Enkeltvis sterilt pakket.

Flocare® Infinity™ sett består av:

- A: Pack konektor med skru- og nedfeldt punkteringsselement.
- B Dråpekammer.
* Ambulant sett uten dråpekammer.
- C: Flocare® Infinity™ pumpesegment.
- D: 3-veiskran til medisinaladministrasjon og gjennomskylling (med hette).
- E: Female luer-lock konektor.
- F: 5 trinn konektor (ikke IV kompatibel) med støvhette.

- a: Flaskeoppheng.
- b: Multi koblingsstykke (kan bestilles separat til ambulant sett – se under Tilbehør og løsdeler).
- c: Flaskekonektor til glass- og tåteflasker.





FLOCARE® 800 sett

Sett til Flocare® 800 pumpen

Minste salgsenhet 1 stk.	Kartongstørrelse 30 stk.	
Artikkel Flocare® 800 Pack sett Flocare® 800 universal pose- og flaskesett (a,b,c medfølger)	Nutricias varenr. 35147 35142	Apotekbransjens varenr. 854265 816059
Tilbehør Flocare® flaskeoppheng til 60 ml, 100 ml og 200 ml glassflasker (120 stk. pr. eske)	03327	816276

Produktbeskrivelse:

- Alle settene passer til Flocare® 800 pumpe.
- Sterilt engangs ernæringssett med separat åpning for medisinaladministrasjon.
- De ulike settene passer til Nutricia poser (Pack), glassflasker og andre konkurrerende pose- og glassflaskeemballasjer.
- Skal skiftes etter 24 timer.

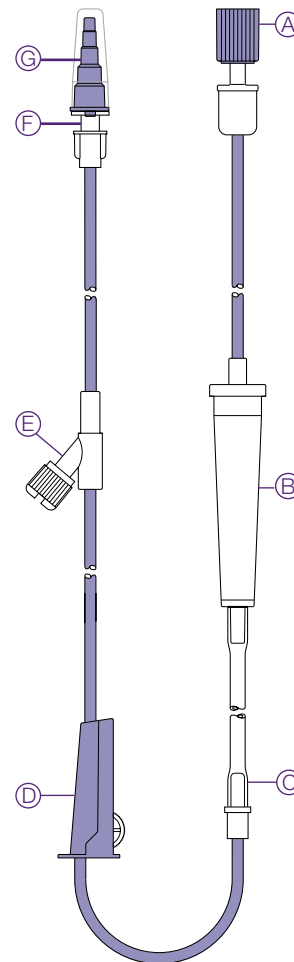
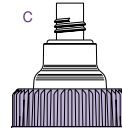
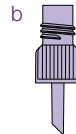
Emballasje:

- Enkeltvis sterilt pakket.

Flocare® 800 består av:

- A: Pack konektor med skru- og nedfeldt punkteringselement.
- B: Dråpekammer.
- C: Flocare® 800 pumpesegment.
- D: Rulleklemme.
- E: Y-kobling til medisinaladministrasjon og gjennomskylling (med hette).
- F: Female luer-lock konektor.
- G: 5 trinns konektor (ikke IV kompatibel) med støvhette.

- a: Flaskeoppheng.
- b: Multi koblingsstykke.
- c: Flaskekonnektor til glass- og tåteflasker.



FLOCARE® GRAVITY SETT

For bruk uten pumpe



Minste salgsenhet 1 stk.	Kartongstørrelse 30 stk.	
Artikkel	Nutricias varenr.	Apotekbransjens varenr.
Flocare® Gravity Pack sett	35146	854067
Flocare® Gravity universal pose- og flaskesett (a,b,c medfølger)	35141	936066
Tilbehør		
Flocare® flaskeoppheng til 60 ml, 100 ml og 200 ml glassflasker	03327	816276

Produktbeskrivelse:

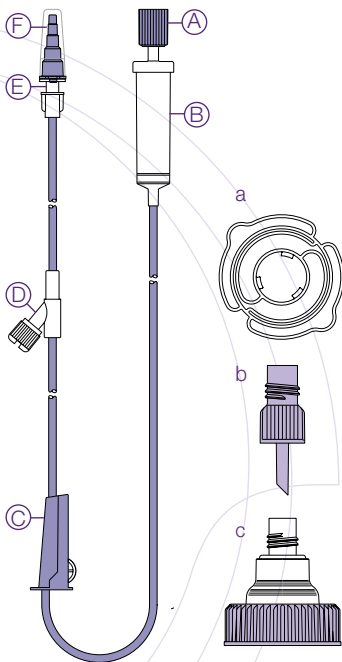
- Ernæringssett til gravitasjon.
- Sterilt engangs ernæringssett med separat åpning for medisinadministrasjon.
- De ulike settene passer til Nutricia poser (Pack), glassflasker og andre konkurrerende pose- og glassflaskeemballasjer.
- Skal skiftes etter 24 timer.

Emballasje:

- Enkeltvis sterilt pakket.

Flocare® gravity sett består av:

- A: Pack konektor med skru- og nedfeldt punkteringselement.
 B: Dråpekammer.
 C: Rulleklemme.
 D: Y-kobling til medisinadministrasjon og gjennomskylling (med hette).
 E: Female luer-lock konektor
 F: 5 trinns konektor (ikke IV kompatibel) med støvhette.



FLOCARE® NASOGASTRISK SONDE

Nasogastrisk ernæringssonde

Minste salgsenhet 1 stk.		Kartongstørrelse 10 stk.	
Nutricias varenr.	Apotekbransjens varenr.	Størrelse	Fargekode
35218	973081	Ch 5/50 cm	Grå
35219	973099	Ch 6/60 cm	Grønn
35220	973107	Ch 6/90 cm	Grønn
35221	973115	Ch 6/110 cm	Grønn
35223	973123	Ch 8/90 cm	Blå
35224	973131	Ch 8/110 cm	Blå
35225	973149	Ch 8/130 cm	Blå
35226	973156	Ch 10/110 cm	Sort
35227	973164	Ch 10/130 cm	Sort
35228	973172	Ch 12/110 cm	Hvit
35229	973180	Ch 14/110 cm	Mørk grønn

Produktbeskrivelse:

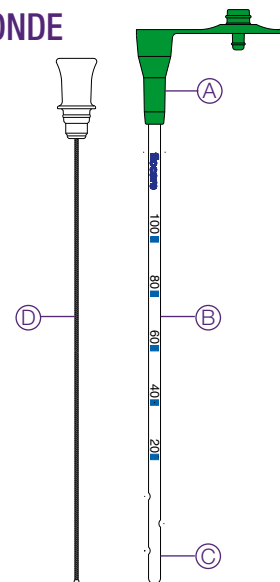
Enteral nasogastrisk ernæringssonde i polyuretan. Sonder med lengde på 130 cm er nasoduodenale ernæringssonder.

Spesifikasjoner:

- Hver sonde er enkeltvis sterilt pakket.
- Den røtgensynlige blå streken letter røntgenkontroll av sondens plassering.
- Lengdemarkeringer for verifisering av sondens plassering.
- Universal ernæringskonektor.

Flocare® nasogastrisk sonde består av:

- A: Universal konektor i polyuretan
 Lukkemekanismen er koplet til konektor
 Universal konektor kan brukes til kopling med følgende:
- Enteral ernæringssett.
 - Sprøyte med luer.
 - Sprøyte med kateterspiss.
 - Urinpose ved ventrikkel-tømming.



- B: Gjennomsiktig polyuretansonde.
- Blå røntgenlettet linje langs hele sonden.
 - Avstandsmerker hver 20 cm fra distalenden.
- C: Distalenden med to laterale og en distal* åpning
- Fleksibel, avrundet sondetupp for skånsom nedleggelse.
- D: Mandreng innsatt med silikonolje med female luer-lock konektor.
- 2,5 cm kortere enn sonden for å ivareta pasientens sikkerhet.

* Ch 5 har lukket distalåpning.

FLOCARE® NASOGASTRISK SONDE LL

Nasogastrisk ernæringssonde

Minste salgsenhet 1 stk.		Kartongstørrelse 10 stk.	
Nutricias varenr.	Apotekbransjens varenr.	Størrelse	Fargekode
35241	936740	Ch 5/50cm	Grå
35242	936757	Ch 6/110cm	Grønn
35243	936724	Ch 8/110cm	Blå
35245	936732	Ch 10/110cm	Sort

Produktbeskrivelse:

- Enteral nasogastrisk ernæringssonde i polyuretan med luer lock-konnektor og mandreng.

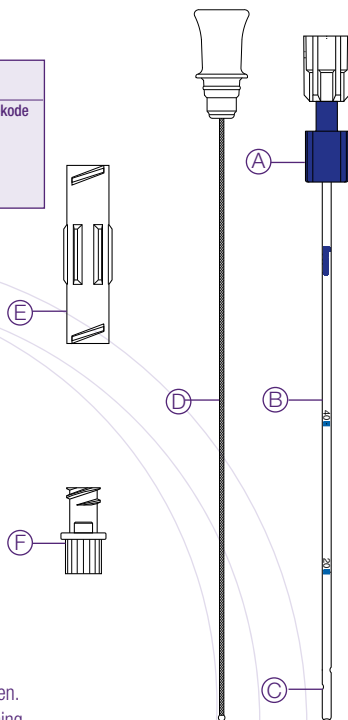
Spesifikasjoner:

- Hver sonde er enkeltvis sterilt pakket.
- Den røntgensynlige blå streken letter røntgenkontroll av sondens plassering.
- Lengdemarkeringer for verifisering av sondens plassering.

Flocare® nasogastrisk sonde LL består av:

- A: Male luer-lock konnektor.
- B: Gjennomsiktig polyuretansonde.
- Blå røntgentett linje langs hele sonden.
 - Avstandsmarker hver 20 cm fra distalenden.
- C: Distalende med to laterale og en distal* åpning.
- Fleksibel, avrundet sondetupp for skånsom nedleggelse.
- D: Mandreng med female luer konnektor innsatt med silikonolje.
- 2,5 cm kortere enn sonden for å ivareta pasientens sikkerhet.
- E: Mellomstykke for gjennomskylling som kan koples til vanlig luer sprøyte.
- F: Hette til male luer-lock.

* Ch 5 har lukket distalåpning.



FLOCARE® BENCHMARK® SONDE

Naso-intestinalsonde

Minste salgsenhet 1 stk.		Kartongstørrelse 3 stk.	
Nutricias varenr.	Apotekbransjens varenr.	Størrelse	Fargekode
35230	993014	Ch 8/145cm	Blå
35231	993022	Ch 10/145cm	Sort

Produktbeskrivelse:

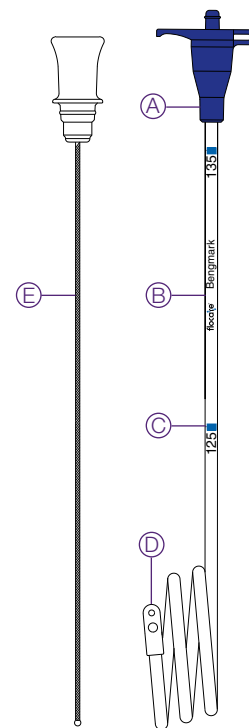
- Enteral naso-intestinalsonde til ernæring direkte i duodenum eller jejunum.
- Den distale enden av sonden (ca. 23 cm) har en spiral med 2,5 omdreinger som strekkes ut under nedleggelse ved hjelp av den vedlagte mandreng.
- Etter fjerning av mandrengen underletter spiralformen passasje av pylorus og fiksering i tynntarmen.

Spesifikasjoner:

- Hver sonde er enkeltvis sterilt pakket.
- Laget av 100% røntgensynlig materiale.
- Sondespiss med Hydromer® coating.
- Lengdemarkering til bestemmelse av sondens plassering.

Flocare® Benchmark® naso-intestinalsonde består av:

- A: Universal konnektor i polyuretan.
- B: Hvit, røntgentett sonde i polyuretan.
- C: Avstandsmarker for hver 10 cm fra distalenden.
- D: Lukket sondespiss med Hydromer® coating og 4 laterale åpninger.
- E: Mandreng innsatt med silikonolje.



FLOCARE® PEG GASTROSTOMISETT

Perkutan endoskopisk gastrostomiset

Minste salgsenhet 1 stk.		Kartongstørrelse 5 stk.	
Nutricias varenr. 35427	Apotekbransjens varenr. 804492	Størrelse Ch 10	Fargekode Sort
35428	804518	Ch 14	Grønn
35429	804526	Ch 18	Rød

Produktbeskrivelse:

- Gastrostomisonde for plassering i ventrikkelen ved hjelp av gastroskop (pull teknikk).
- Den myke, fleksible innvendige fikseringsplaten gjør det mulig å trekke sonden ned, selv ved trang passasje.
- Den klare utvendige fikseringsplaten gjør det lett å inspisere stomien.

Spesifikasjoner:

- Hvert PEG-sett er enkeltvis sterilt pakket.

Flocare® PEG Gastrostomiset består av:

A: Universal konnektor av polyuretan med fargekoding.

B: 40 cm klar, polyuretansonde.

- 3 avstandsmarker opp til 12 cm fra innvendig retensjonsplate.

- 3 røntgentette linjer langs hele lengden av sonden.

C: Klemme.

D: Sikkerhetsklemme for fiksering av PEG sonden.

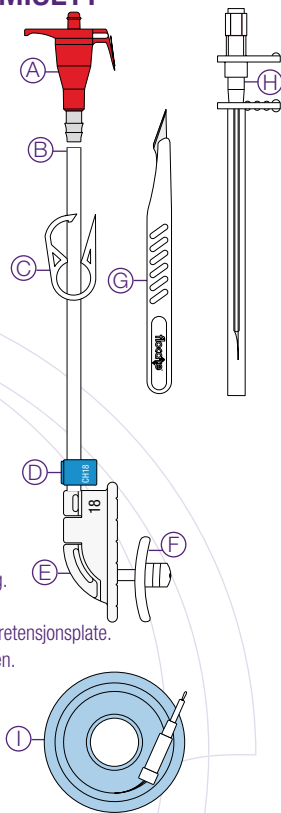
E: Utvendig fikseringsplate av klar silikon.

F: Innvendig retensjonsplate av silikon.

G: Skalpell (nr. 11).

H: Punksjonsnål med hul kanyle.

I: Spole med dobbeltråd av polyamid for å trekke PEG på plass.



FLOCARE® BENCHMARK® PEJ

Benchmark jejunal ernæringssonde for bruk med Flocare PEG Ch 18

Minste salgsenhet 1 stk.		Kartongstørrelse 3 stk.	
Nutricias varenr. 35430	Apotekbransjens varenr. 901571	Størrelse Ch 8/90cm	Fargekode Blå

Produktbeskrivelse:

- Perkutan endoskopisk jejunostomi for ernæring direkte i duodenum eller jejunum. Flocare PEJ føres endoskopisk inn gjennom Flocare® PEG Ch 18.
- Den distale spiralformede enden med 2,5 omdreininger har en forankrende effekt.

Spesifikasjoner:

- Hvert PEJ sett er enkeltvis sterilt pakket.
- Instruksjonsbok medfølger.

Flocare® Benchmark® PEJ består av:

A: Universal konnektor i polyuretan.

B: Polyuretan Y-konnektor (fåes også som tilbehør).

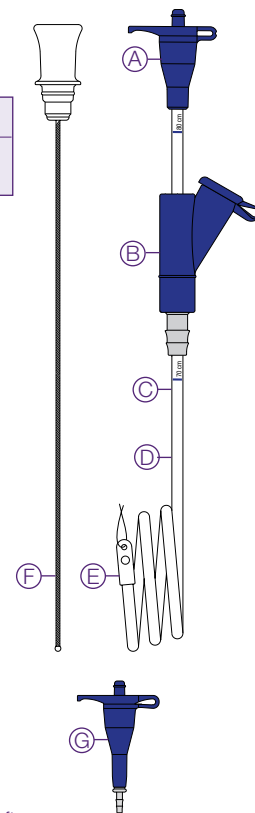
C: Distansemerker i cm.

D: 100% røntgentett sonde i polyuretan.

E: Sondespiss er overflatebehandlet med Hydromer®, omsluttende endestykke med to laterale hull og en gripeløkke.

F: Mandring er innsatt med silikonolje, påsveiset rund ende.

G: Utbyttbar universal konnektor i polyuretan med metallskaff (fåes også som tilbehør).



FLOCARE® G-TUBE

Utbyttbar gastrostomisonde

Minste salgsenhet 1 stk.		Kartongstørrelse 2 stk.	
Nutricias varenr.	Apotekbransjens varenr.	Størrelse	Fargekode
03523	880641	Ch 10	Hvit
03524	880807	Ch 14	Grønn
35425	900838	Ch 16	Oransje
03525	880856	Ch 18	Rød
35426	913115	Ch 20	Gul

Produktbeskrivelse:

- Utbyttbar gastrostomisonde med ballong for plassering direkte i ventrikkelen gjennom bukveggen.
- Den utvendige fikseringsplaten holder sonden på plass og reduserer risikoen for lekkasje rundt stomien.

Spesifikasjoner:

- Hver G-tube sett er enkeltvis sterilt pakket.

Flocare® G-tube består av:

A: Klar silikonsonde 23 cm lang.

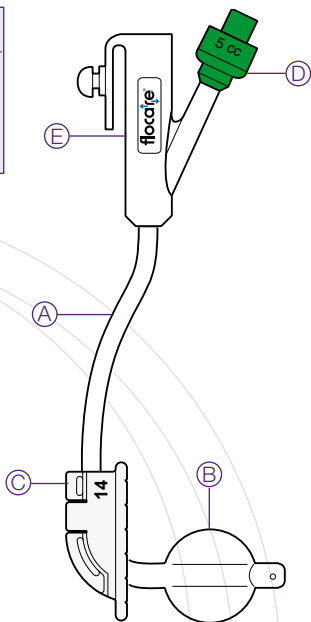
- Ch størrelse trykket på sonden.
- Centimeter avstandsmerker fra ballongen trykket på sonden.

B: Innvendig silikon retensjonsballong.

C: Utvendig fikseringsplate av klar silikon.

D: Injeksjonsventil til innvendig ballong med fargekodning.

E: Ernæringskonnektor med fastmontert hette.



FLOCARE® JEJUNOKATH

Perkutan jejunal ernæringssonde

Minste salgsenhet 1 stk.		Kartongstørrelse 3 stk.	
Nutricias varenr.	Apotekbransjens varenr.	Størrelse	Fargekode
35424	936799	Ch 5	Grå
35402	901337	Ch 8	Blå

Produktbeskrivelse:

- Perkutan jejunalsonde som plasseres i jejunum under et abdominalt kirurgisk inngrep.
- Den tynne sonden og splittkanylen gjør det mulig å punktere bukveggen med minimal risiko for å skade tarmen og omkringliggende vev.

Spesifikasjoner:

- Hver sonde er enkeltvis sterilt pakket.
- Sondene er laget av polyuretan.
- Fikseringsplate av silikon.

Flocare® Jejunokath sett består av:

A: Universal konnektor i polyuretan.

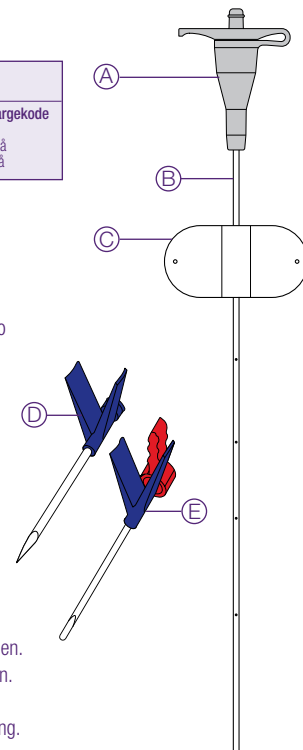
B: 50 cm klar, polyuretan sonde med montert universal konnektor.

- 1 røntgentett linje langs hele lengden av sonden.
- Avstandsmerker hver 10 cm fra distalåpningen.
- 1 distal åpning.

C: Utvendig fikseringsplate av silikon for suturfasting.

D: Splittkanyle.

E: Splittkanyle med butt ende.



FLOCARE® cuBBY™

Knappen med de 4 vingene

Produktbeskrivelse:

- Utbyttbar gastrostomiport.
- De 4 vingene sørger for optimal luftgjennomstrømning.
- Ballong i medisinsk silikon – myk mot huden og lang levetid.
- DEHP-frie mellomstykker.
- Lilla farge på mellomstykkene – enkel gjenkjenneelse.

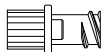


- Oppbevaringsboks for knapp og tilbehør.
- Luftehull i bunnen.



VARENUMMER

Produktnavn	Forpakning	Nutricias varenummer	Apotek-bransjens varenummer
Flocare® cuBBY™ Ch 12	1.0 cm.....1 sett / kartong	35447	902289
	1.5 cm.....1 sett / kartong	35452	868027
	2.0 cm.....1 sett / kartong	35453	839445
	2.5 cm.....1 sett / kartong	35454	906105
	3.0 cm.....1 sett / kartong	35455	875750
Flocare® cuBBY™ Ch 14	3.5 cm.....1 sett / kartong	35456	952873
	1.0 cm.....1 sett / kartong	35431	851316
	1.5 cm.....1 sett / kartong	35432	864440
	2.0 cm.....1 sett / kartong	35433	845193
	2.5 cm.....1 sett / kartong	35434	879054
Flocare® cuBBY™ Ch 16	3.0 cm.....1 sett / kartong	35435	803948
	3.5 cm.....1 sett / kartong	35436	914783
	4.0 cm.....1 sett / kartong	35437	907978
	4.5 cm.....1 sett / kartong	35438	931351
	1.0 cm.....1 sett / kartong	35457	900643
Flocare® cuBBY™ Ch 18	1.5 cm.....1 sett / kartong	35458	954135
	2.0 cm.....1 sett / kartong	35459	818069
	2.5 cm.....1 sett / kartong	35460	852975
	3.0 cm.....1 sett / kartong	35461	986161
	3.5 cm.....1 sett / kartong	35462	972241
Flocare® cuBBY™ Ch 20	4.0 cm.....1 sett / kartong	35463	941565
	4.5 cm.....1 sett / kartong	35464	893678
	1.0 cm.....1 sett / kartong	35439	842451
	1.5 cm.....1 sett / kartong	35440	873104
	2.0 cm.....1 sett / kartong	35441	873527
Flocare® cuBBY™ Ch 24	2.5 cm.....1 sett / kartong	35442	825008
	3.0 cm.....1 sett / kartong	35443	910961
	3.5 cm.....1 sett / kartong	35444	870783
	4.0 cm.....1 sett / kartong	35445	943094
	4.5 cm.....1 sett / kartong	35446	843520
Flocare® cuBBY™ Målestav	1.0 cm.....1 sett / kartong	35465	930952
	1.5 cm.....1 sett / kartong	35466	861055
	2.0 cm.....1 sett / kartong	35467	989102
	2.5 cm.....1 sett / kartong	35468	951975
	3.0 cm.....1 sett / kartong	35469	862072
Flocare® cuBBY™ Mellomstykke vinkel	3.5 cm.....1 sett / kartong	35470	868644
	4.0 cm.....1 sett / kartong	35471	878147
	4.5 cm.....1 sett / kartong	35472	834984
	1.0 cm.....1 sett / kartong	35473	840359
	1.5 cm.....1 sett / kartong	35474	917649
Flocare® cuBBY™ Mellomstykke luer	2.0 cm.....1 sett / kartong	35475	908238
	2.5 cm.....1 sett / kartong	35476	850209
	3.0 cm.....1 sett / kartong	35477	996665
	3.5 cm.....1 sett / kartong	35478	894088
	4.0 cm.....1 sett / kartong	35479	806356
Flocare® cuBBY™ Mellomstykke bolus	4.5 cm.....1 sett / kartong	35480	848071
5 stk / kartong	35762	898950
	30 cm.....5 stk / kartong	35763	816590
	30 cm.....5 stk / kartong	35764	936726
	30 cm.....5 stk / kartong	35765	913861
Flocare® cuBBY™ Box10 stk / kartong	1000004	921808



Flocare® hette til male luer lock

Minste salgsenhet 50 stk.	Kartongstørrelse 2 x 50 stk.
Nutricias varenr. 03333	Apotekbransjens varenr. 921199

Luer lock hette (male). Ikke steril.
Brukes sammen med luer lock sonder.



Flocare® mellomstykke for gjennomskylling

Minste salgsenhet 50 stk.	Kartongstørrelse 2 x 50 stk.
Nutricias varenr. 03334	Apotekbransjens varenr. 901325

En luer lock konnektor som settes på sonder for skylling med sprøyte.



Flocare® konnektor, 4 trinn

Minste salgsenhet 50 stk.	Kartongstørrelse 2 x 50 stk.
Nutricias varenr. 35730	Apotekbransjens varenr. 936325

4 trinns konnektor til Flocare® enteralt ernæringssett. Kan kombineres med de fleste typer sonder uten luer.



Flocare® konnektor, 5 trinn

Minste salgsenhet 50 stk.	Kartongstørrelse 2 x 50 stk.
Nutricias varenr. 03350	Apotekbransjens varenr. 913402

5 trinns konnektor til Flocare® enteralt ernæringssett. Kan kombineres med de fleste typer sonder uten luer.



Flocare® utbyttbar ernæringskonnektor til Flocare® PEG/PEJ

Minste salgsenhet 1 stk.	Kartongstørrelse 10 stk.
Nutricias varenr. 35703 Blå 35718 Sort 35716 Grønn 35717 Rød	Apotekbransjens varenr. 901580 (Ch 8) (PEJ) 809251 (Ch 10) 809285 (Ch 14) 809293 (Ch 18)

Flocare® ekstern fikseringsplate til Flocare® PEG



Minste salgsenhet 1 stk.	Kartongstørrelse 10 stk.
Nutricias varenr. 35709 (Ch 10) 35710 (Ch 14) 35711 (Ch 18)	Apotekbransjens varenr. 808980 (Ch 10) 809087 (Ch 14) 809095 (Ch 18)

Flocare® 1,3 L reservoar-beholder med Pack-konnektor



Minste salgsenhet 10 stk.	Kartongstørrelse 10 stk.
Nutricias varenr. 35732	Apotekbransjens varenr. 978999

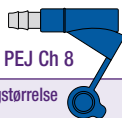
- Volum på 1,3 liter.
- Kan anvendes sammen med Flocare® Pack sett.
- Hvert reservoar er enkeltvis sterilt pakket.



Flocare® 500 ml reservoar-beholder med Pack-konnektor

Minste salgsenhet 10 stk.	Kartongstørrelse 10 stk.
Nutricias varenr. 35746	Apotekbransjens varenr. 936429

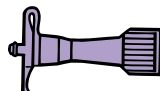
- Kan anvendes sammen med Flocare® Pack sett.
- Enkeltvis sterilt pakket.



Flocare® Y-konnektor til PEJ Ch 8

Minste salgsenhet 1 stk.	Kartongstørrelse 10 stk.
Nutricias varenr. 35731	Apotekbransjens varenr. 913523

Flocare® Bolus adapter



Minste salgsenhet 1 kartong	Kartongstørrelse 30 stk.
Nutricias varenr. 35744	Apotekbransjens varenr. 921365



Flocare® flaskeoppheng til 60, 100 og 200 ml flasker

Minste salgsenhet 120 stk.	Kartongstørrelse 120 stk.
Nutricias varenr. 03327	Apotekbransjens varenr. 816276



Flocare® Multi koblingsstykke

Minste salgsenhet 30 stk.	Kartongstørrelse 30 stk.
Nutricias varenr. 35743	Apotekbransjens varenr. 901544



Flocare® box
Spesiallaget oppbevaringsboks for gastrostomistyr.

Minste salgsenhet 10 stk.	Kartongstørrelse 10 stk.
Nutricias varenr. 105816	

Mellomstykker til Mic-Key® gastrostomiport

Minste salgsenhet 5 stk.	Kartongstørrelse 5 stk.
Nutricias varenr. 35748 bolus 35747 luer 35736 vinkel	Apotekbransjens varenr. 901791 901695 921413

Langsom oppstart

Døgn 1	25 ml/t i 24 timer (8 dråper/minutt) Total mengde/døgn - 600 ml	
Døgn 2	40 ml/t i 24 timer (13 dråper/minutt) Total mengde/døgn - 960 ml	
Døgn 3	55 ml/t i 24 timer (18 dråper/minutt) Total mengde/døgn - 1320 ml	
Døgn 4	75 ml/t i 24 timer (25 dråper/minutt) Total mengde/døgn - 1800 ml	
Døgn 5	100 ml/t i 20 timer (33 dråper/minutt) Total mengde/døgn - 2000 ml	

Normal oppstart

Døgn 1	50 ml/t i 24 timer (17 dråper/minutt) Total mengde/døgn - 1200 ml	
Døgn 2	75 ml/t i 24 timer (25 dråper/minutt) Total mengde/døgn - 1800 ml	
Døgn 3	100 ml/t i 20 timer (33 dråper/minutt) Total mengde/døgn - 2000 ml	
Døgn 4	125 ml/t i 16 timer (42 dråper/minutt) Total mengde/døgn - 2000 ml	

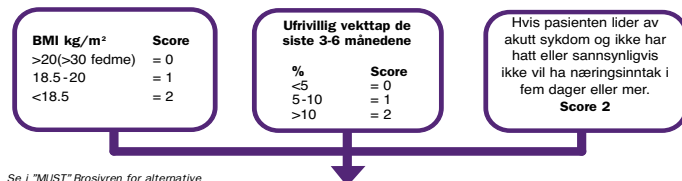
Enkel beregning av næringsbehov pr. døgn:

Energibehov: 30 kcal x kg kroppsvekt

Proteinbehov: 1 g x kg kroppsvekt

Væskebehov: 30 ml x kg kroppsvekt

Trinn 1 + Trinn 2 + Trinn 3



Se i "MUST" Brosjyren for alternative målemetoder og bruk av subjektive kriterier ved tilfeller der det ikke er mulig å fastslå høyde og vekt.

Trinn 4

Samlet risiko for underernæring



Trinn 5

Tiltak



*Med mindre man forventer at ernæringsterapi ikke har noe positiv effekt, f.eks. ved umiddelbar død.
 Pasienter med identifisert risiko bør revurderes ved flytting innenfor helsesystemet

Se "MUST" Brosjyren for mer informasjon og "MUST" Report for dokumentasjon.

Tabell over BMI (Body Mass Index) utregnet fra formelen = $\frac{\text{Vekt (kg)}}{\text{høyde x høyde (m}^2\text{)}}$

Eldre ≥ 65 år har normalvekt når deres BMI er 24–29

Høyde

2,00	9	9	10	10	11	11	12	12	13	13	14	14	15	15	16	16	17	17	18	18	19	19	20	20	21	21	22	22	23	23	24	24	25	25
1,98	9	9	10	11	11	12	12	13	13	14	14	15	15	16	16	17	17	18	18	19	19	20	20	21	21	22	22	23	23	24	24	25	26	26
1,96	9	9	10	11	11	12	12	13	14	14	15	15	16	16	17	17	18	18	19	20	20	21	21	22	22	23	23	24	24	25	26	26	26	26
1,94	9	10	10	11	11	12	13	13	14	14	15	15	16	16	17	17	18	18	19	20	20	21	21	22	22	23	23	24	24	25	26	27	27	
1,92	9	10	10	11	11	12	13	14	14	15	15	16	16	17	17	18	18	19	20	20	21	21	22	22	23	23	24	24	25	26	27	27	28	
1,90	9	10	11	11	12	13	13	14	14	15	16	16	17	17	18	18	19	20	20	21	21	22	22	23	23	24	24	25	26	27	27	28	28	
1,88	10	10	11	11	12	13	14	14	15	15	16	16	17	17	18	18	19	20	20	21	21	22	22	23	23	24	24	25	26	27	27	28	28	
1,86	10	11	12	13	13	14	14	15	16	16	17	17	18	18	19	20	20	21	21	22	22	23	23	24	24	25	26	27	27	28	28	29	29	
1,84	10	11	12	13	14	14	15	15	16	17	17	18	18	19	20	20	21	21	22	22	23	23	24	24	25	26	27	27	28	28	29	30	30	
1,82	10	11	12	13	14	14	15	16	16	17	18	18	19	20	20	21	21	22	22	23	23	24	24	25	26	27	27	28	28	29	30	30	31	
1,80	10	11	12	13	14	14	15	16	17	17	18	19	20	20	21	21	22	22	23	23	24	25	26	27	27	28	28	29	30	30	31	31	32	
1,78	11	11	12	13	14	15	15	16	16	17	18	18	19	20	20	21	21	22	23	23	24	25	26	27	27	28	28	29	30	30	31	32	32	
1,76	11	12	13	14	14	15	15	16	17	17	18	19	20	20	21	21	22	23	23	24	25	26	27	27	28	28	29	30	30	31	32	32	33	
1,74	11	12	13	14	15	16	17	17	18	18	19	20	20	21	21	22	23	23	24	25	26	27	27	28	28	29	30	30	31	32	32	33	33	
1,72	11	12	13	14	14	15	16	16	17	18	18	19	20	20	21	21	22	23	23	24	25	26	27	27	28	28	29	30	30	31	32	32	33	34
1,70	12	13	14	14	15	16	17	17	18	19	20	20	21	21	22	23	23	24	25	26	27	27	28	28	29	30	30	31	32	33	33	34	35	
1,68	12	13	14	15	16	17	18	18	19	20	20	21	21	22	23	23	24	25	26	27	27	28	28	29	30	30	31	32	33	33	34	35	35	
1,66	12	13	14	15	16	17	18	19	20	20	21	22	22	23	23	24	25	26	27	27	28	28	29	30	30	31	32	33	33	34	35	36	36	
1,64	13	14	15	16	17	18	19	20	20	21	21	22	23	23	24	25	26	27	27	28	28	29	30	30	31	32	33	34	35	36	37	37	38	
1,62	13	14	15	16	17	18	19	20	20	21	21	22	23	24	24	25	26	27	27	28	29	30	30	31	32	33	34	35	36	37	38	39	39	
1,60	13	14	15	16	17	18	19	20	20	21	22	23	23	24	25	26	27	27	28	29	30	30	31	32	33	34	34	35	36	37	38	38	39	
1,58	14	14	15	16	17	18	19	20	21	21	22	23	24	24	25	26	27	28	29	30	30	31	32	33	34	34	35	36	37	38	39	40	40	
1,56	14	15	16	17	18	19	20	21	21	22	23	24	25	26	27	28	29	30	30	31	32	33	34	34	35	35	36	37	38	39	40	41	41	
1,54	14	15	16	17	18	19	20	21	22	23	24	24	25	26	27	28	29	30	30	31	32	33	34	35	35	36	37	38	39	40	41	42	42	
1,52	15	16	17	18	19	20	21	22	23	23	24	25	26	27	28	29	30	30	31	32	33	34	34	35	35	36	37	38	39	40	41	42	43	43
Vekt	34	36	38	40	42	44	46	48	50	52	54	56	58	60	62	64	66	68	70	72	74	76	78	80	82	84	86	88	90	92	94	96	98	100

- BMI < 18,5 Kritisk undervekt
- BMI < 20 Moderat undervekt
- BMI 20–25 Normalvekt
- BMI > 25 Moderat overvekt
- OBS! Se eldre over 65 år
- BMI > 30 Overvekt

Vekttap tabell

	Vekttap < 5%	Vekttap 5-10%	Vekttap > 10%
34 kg	^ 1.70	1.70 – 3.40	> 3.40
36 kg	^ 1.80	1.80 – 3.60	> 3.60
38 kg	^ 1.90	1.90 – 3.80	> 3.80
40 kg	^ 2.00	2.00 – 4.00	> 4.00
42 kg	^ 2.10	2.10 – 4.20	> 4.20
44 kg	^ 2.20	2.20 – 4.40	> 4.40
46 kg	^ 2.30	2.30 – 4.60	> 4.60
48 kg	^ 2.40	2.40 – 4.80	> 4.80
50 kg	^ 2.50	2.50 – 5.00	> 5.00
52 kg	^ 2.60	2.60 – 5.20	> 5.20
54 kg	^ 2.70	2.70 – 5.40	> 5.40
56 kg	^ 2.80	2.80 – 5.60	> 5.60
58 kg	^ 2.90	2.90 – 5.80	> 5.80
60 kg	^ 3.00	3.00 – 6.00	> 6.00
62 kg	^ 3.10	3.10 – 6.20	> 6.20
64 kg	^ 3.20	3.20 – 6.40	> 6.40
66 kg	^ 3.30	3.30 – 6.60	> 6.60
68 kg	^ 3.40	3.40 – 6.80	> 6.80
70 kg	^ 3.50	3.50 – 7.00	> 7.00
72 kg	^ 3.60	3.60 – 7.20	> 7.20
74 kg	^ 3.70	3.70 – 7.40	> 7.40
76 kg	^ 3.80	3.80 – 7.60	> 7.60
78 kg	^ 3.90	3.90 – 7.80	> 7.80
80 kg	^ 4.00	4.00 – 8.00	> 8.00
82 kg	^ 4.10	4.10 – 8.20	> 8.20
84 kg	^ 4.20	4.20 – 8.40	> 8.40
86 kg	^ 4.30	4.30 – 8.60	> 8.60
88 kg	^ 4.40	4.40 – 8.80	> 8.80
90 kg	^ 4.50	4.50 – 9.00	> 9.00
92 kg	^ 4.60	4.60 – 9.20	> 9.20
94 kg	^ 4.70	4.70 – 9.40	> 9.40
96 kg	^ 4.80	4.80 – 9.60	> 9.60
98 kg	^ 4.90	4.90 – 9.80	> 9.80
100 kg	^ 5.00	5.00 – 10.00	> 10.00
102 kg	^ 5.10	5.10 – 10.20	> 10.20
104 kg	^ 5.20	5.20 – 10.40	> 10.40
106 kg	^ 5.30	5.30 – 10.60	> 10.60
108 kg	^ 5.40	5.40 – 10.80	> 10.80
110 kg	^ 5.50	5.50 – 11.00	> 11.00
112 kg	^ 5.60	5.60 – 11.20	> 11.20
114 kg	^ 5.70	5.70 – 11.40	> 11.40
116 kg	^ 5.80	5.80 – 11.60	> 11.60
118 kg	^ 5.90	5.90 – 11.80	> 11.80
120 kg	^ 6.00	6.00 – 12.00	> 12.00
122 kg	^ 6.10	6.10 – 12.20	> 12.20
124 kg	^ 6.20	6.20 – 12.40	> 12.40
126 kg	^ 6.30	6.30 – 12.60	> 12.60

Refusjon

Alle Nutricias produkter er godkjent som næringsmidler til spesielle medisinske formål. Det kan søkes refusjon under Folketrygdlovens §5-14, kap 1, §6 (Blåreseptforskriften). Stønad kan gis på følgende indikasjoner:

Punkt 1:

Sykkelige prosesser som affiserer munn, svelg og spiserør og som hindrer tilførsel av vanlig mat.

Sykkelige prosesser som affiserer mage eller tarm, og som hindrer opptak av viktige næringsstoffer.

Punkt 4:

Behandling av kreft/immunsvikt eller annen sykdom som medfører så sterk svekkelse at næringstilskudd er påkrevd.

Behandlingen må være instituert av relevant spesialist/tilsvarende sykehusavdeling. Krav om spesialistgodkjenning gjelder ikke ved kreft/immunsvikt.

Se også www.helfo.no

Nutricia Norge AS | Holbergsgt. 21 | N-0166 Oslo

Tlf. +47 23 00 21 00 | **Fax** +47 23 00 21 01

e-post nutricia@nutricia.no | www.nutricia.no