

## Hvem skal ha hva?

	NUTRIDRINK MULTI FIBRE	NUTRIDRINK COMPACT FIBRE	NUTRIDRINK COMPACT	NUTRIDRINK YOGHURT STYLE	NUTRIDRINK JUICE STYLE	NUTRIDRINK PROTEIN	NUTRIDRINK CREME	NUTRIDRINK FRUIT	NUTRIDRINK SMOOTHIE	NUTRIDRINK MULTI FIBRE	CALOGEN	CUBITAN	RESPIFOR	RENILON 4,0	RENILON 7,5	PREOP	
Energi per enhet (Kcal)	300	300	300	300	300	300	200	200	300	300	405 per dose*	250	188	250	250	100	
Protein per enhet (g)	12	12	12	12	8	20	11,9	10,5	6,8	6,8		20	9,4	5	9,4	0	
Volum per enhet	200 ml	125 ml	125 ml	200 ml	200 ml	200 ml	125 g	150 g	200 ml	200 ml	200 ml	200 ml	125 ml	125 ml	125 ml	200 ml	
Fiberinnhold (g)	4,6	4,5		0,4				3,9	2,8	3,0						200 ml	
<b>PASIENTTYPE</b>																	
Barn fra 1 år	✓	✓	✓	✓	✓	✓	✓	✓	✓	✓	✓***	✓	✓	✓	✓	✓	
Voksne og barn over 6 år	✓	✓	✓	✓	✓	✓	✓	✓	✓	✓	✓	✓	✓	✓	✓	✓	
<b>BEHOV/TILTANDER</b>																	
Benbrudd						✓											
Complianceproblemer		✓	✓														
Diabetes insulinregulert	✓	✓	✓														
Diabetes kostregulert																	
Diare	✓	✓															
Dyslag/svelgeproblemer**					✓												
Fett malabsorpsjon																	
Før planlagt kirurgi																	
Gallesten																	
Glutemintoleranse	✓	✓	✓														
Kreft	✓	✓	✓														
KOLS																	
Konstipasjon																	
Laktoseintoleranse	✓	✓	✓														
Nyresvikt, predialytisk																	
Nyresvikt dialyse																	
Postoperativt	✓	✓	✓														
Trykksår																	
Underernæring	✓	✓	✓														
Økt proteinbehov	✓	✓	✓														
<b>PASIENT PREFERANSE</b>																	
Safts smak					✓												
Melkesmak	✓	✓	✓			✓						✓	✓	✓	✓	✓	✓
Yoghurt smak				✓													
Fibertilskudd	✓	✓	✓														
Dessert/kremet variant							✓										
Frukt smak																	

\* Anbefalt daglig dose 3 x 30 ml. \*\* Konsistens skal defineres av helsepersonell. \*\*\* Gjelder Calogen nøytral, se produktark for detaljer. ✓ Førstevalg.

## Refusjon

Alle Nutricias produkter er godkjent som næringsmidler til spesielle medisinske formål. Det kan søkes om refusjon under Folketryggløvens §5-14, kap 1. § Blåreseptforskriften. Behandlingen må være innstilt av relevant spesialist eller tilsvarende sykehusavdeling. Krav om spesialistgodkjenning gjelder ikke ved kreft/immunsvikt. Se [www.nav.no](http://www.nav.no) for mer informasjon.

Design og trykk: [www.konsis.no](http://www.konsis.no) Juni 2011

**NUTRICIA**  
Advanced Medical Nutrition

Nutricia Norge AS | Holbergsgt. 21 | N-0166 Oslo | Tlf. +47 23 00 21 00  
Fax +47 23 00 21 01 | e-post [nutricia@nutricia.no](mailto:nutricia@nutricia.no) | [www.nutricia.no](http://www.nutricia.no)

# Næringsdrikker fra Nutricia



# Næringsdrikker Fullverdige

# Tilskudd og sykdomsspesifikke



## Nutridrink Multi Fibre

Energirik næringsdrikk med protein. Inneholder kostfiber. Melkebasert.

Appelsin	937034
Jordbær	914228
Karamell	903505
Sjokolade	816849
Vanilje	922280



## Nutridrink

Energirik næringsdrikk med protein. Melkebasert.

Appelsin	902867
Banan	922239
Jordbær	914190
Kakao	937005
Tropisk frukt	816807
Vanilje	899133



## Nutridrink Protein

Proteinrik næringsdrikk. Melkebasert.

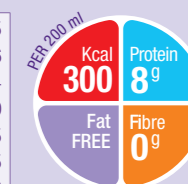
Aprikos	914258
Jordbær	922321
Kakao	899172
Mokka	816872
Skogsbær	937064
Vanilje	902984



## Nutridrink Juice style

Klar, energirik næringsdrikk med protein. Protein fra myse. Fettfri.

Appelsin	868205
Eple	899156
Jordbær	906234
Sitron	937040
Skogsbær	875875
Solbær	952975
Tropisk frukt	839606



TILSKUDD\*



## Nutridrink Compact Fibre

Energirik næringsdrikk med protein. Inneholder kostfiber Lite volum. Melkebasert.

Jordbær	903884
Kaffe	922906
Vanilje	915019



## Nutridrink Compact

Energirik næringsdrikk med protein. Lite volum. Melkebasert.

Banan	903329
Jordbær	922536
Kaffe	914434
Vanilje	937226



## preOp

Klar, karbohydratrik drikk til preoperativ behandling av elektiv kirurgiske pasienter. Protein- og fettfri.

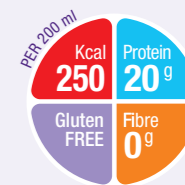
Sitron	922484
--------	--------



## Cubitan

Proteinrik næringsdrikk til pasienter med trykksår. Beriket med L-arginin, vitamin C, sink og antioksidanter. Melkebasert.

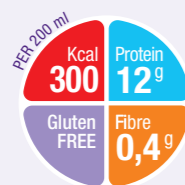
Jordbær	902935
Sjokolade	914233
Vanilje	922288



## Nutridrink Yoghurt style

Energirik næringsdrikk med protein. Yoghurtbasert.

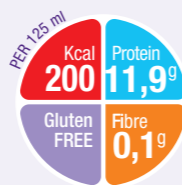
Bringebær	839587
Vanilje-sitron	868187



## Nutridrink Crème

Energi- og proteinrik dessert. Velegnet til pasienter med svelgeproblemer. Melkebasert.

Banan	903156
Kakao	922424
Skogsbær	914337
Vanilje	937138



## Nutridrink Fruit

Energi- og proteinrik fruktpuré basert på naturlig fruktmos og tilsatt kostfiber. Velegnet til pasienter med svelgeproblemer. Amylaseresistent.

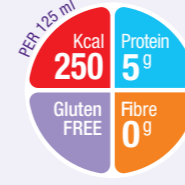
Eple	914200
Jordbær	868295



## Renilon 4,0

Meget energirik næringsdrikk til predialytiske nyresviktspasienter. Protein fra myse. Lavt protein- og elektrolyttinnhold. Inneholder ikke vitamin A.

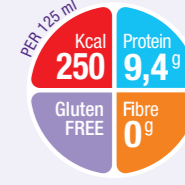
Aprikos	901115
Karamell	921050



## Renilon 7,5

Meget energirik næringsdrikk til nyresviktspasienter i dialysebehandling. Protein fra myse. Lavt elektrolyttinnhold. Inneholder ikke vitamin A eller vitamin D.

Aprikos	913285
Karamell	936212



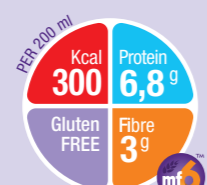
SPESIFIKKE\*



## NutriniKid Multi Fibre

Energirik næringsdrikk med en proteinmengde tilpasset barn. Inneholder kostfiber. Melkebasert.

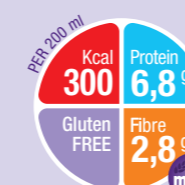
Banan	914852
Jordbær	908037
Sjokolade	931407



## NutriniKid Smoothie

Energirik næringsdrikk med en proteinmengde tilpasset barn. Inneholder kostfiber. Melkebasert. Inneholder 15 % naturlig frukt.

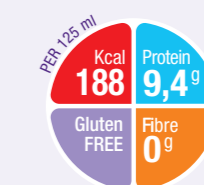
Sommerfrukt	864654
-------------	--------



## Respifor

Protein- og energirik næringsdrikk for KOLS-pasienter før fysisk aktivitet. Beriket med antioksidanter. Melkesmak.

Jordbær	972297
Sjokolade	955242
Vanilje	885929



FULLVERDIG ERNÆRING

FOR BARN OVER 1 ÅR

\*Alle tilskudds- og sykdomsspesifikke næringsdrikker skal brukes som supplement til det normale kostholdet.